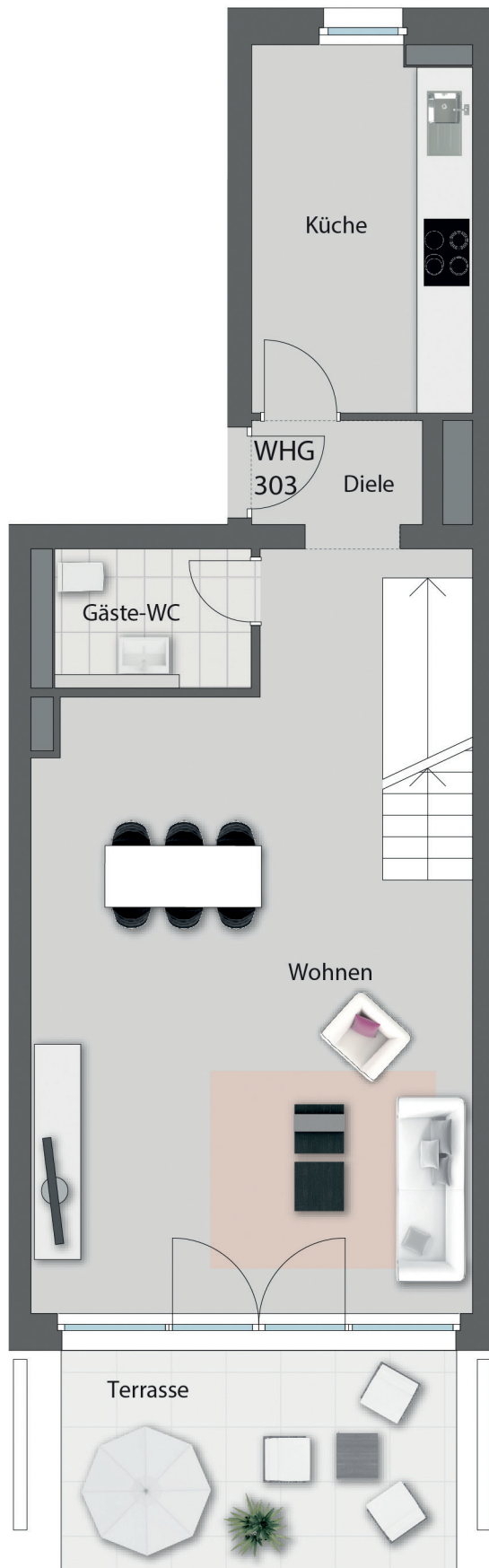


# WOHNUNG 303 | EG

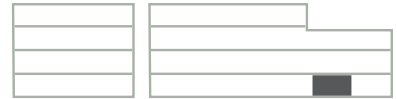
4-ZIMMER-MAISONETTE-WOHNUNG



Wohnen an der Grünen Mitte



## SÜDANSICHT



## DRAUFSICHT



## WOHNFLÄCHEN

Diele	2,49 m <sup>2</sup>
Küche	9,87 m <sup>2</sup>
Gäste-WC	3,33 m <sup>2</sup>
Wohnen	35,76 m <sup>2</sup>
Terrasse – 1/2	5,50 m <sup>2</sup>
<hr/>	
Ebene o	56,95 m <sup>2</sup>

Maßstab 1:75



Ein Projekt der

