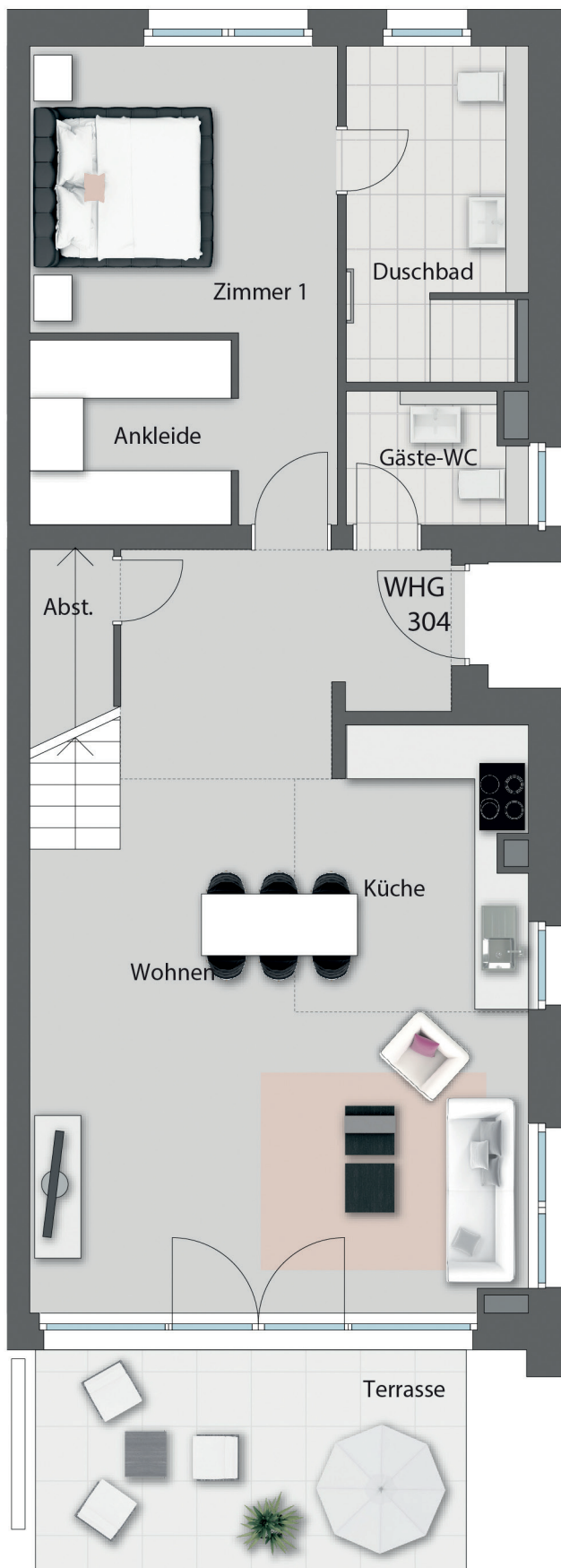


WOHNUNG 304 | EG

5-ZIMMER-MAISONETTE-WOHNUNG



Wohnen an der Grünen Mitte



SÜDANSICHT



DRAUFSICHT



WOHNFLÄCHEN

Diele	8,37 m ²
Abstellraum	0,97 m ²
Ankleide	4,67 m ²
Zimmer 1	13,31 m ²
Duschbad	7,29 m ²
Gäste-WC	2,79 m ²
Küche	7,82 m ²
Wohnen	25,90 m ²
Terrasse – 1/2	6,00 m ²

Ebene o	77,12 m ²
---------	----------------------

Maßstab 1:75



Ein Projekt der

