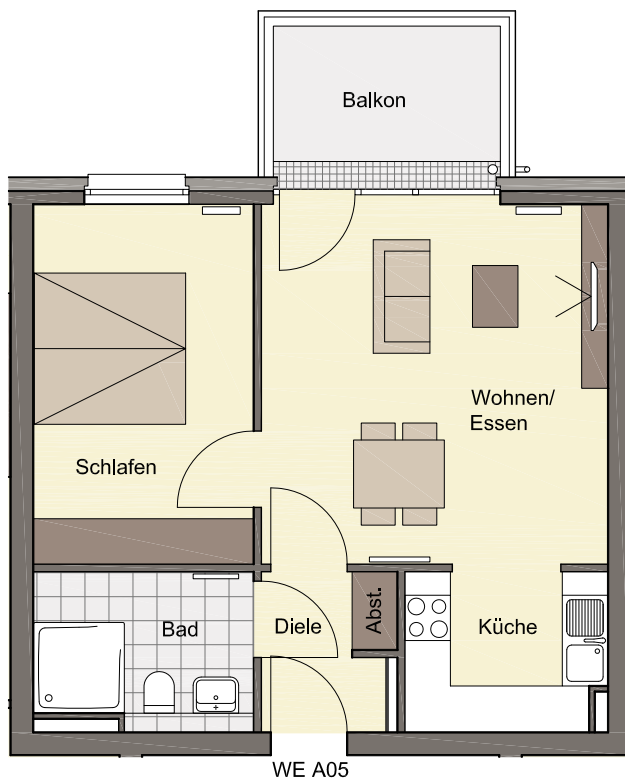


**Flächenaufstellung  
(nach Fertigmaß)**

Diele	2,99	m <sup>2</sup>
Abstell	0,62	m <sup>2</sup>
Wohnen/Essen	21,78	m <sup>2</sup>
Küche	5,53	m <sup>2</sup>
Schlafen	13,84	m <sup>2</sup>
Bad	5,87	m <sup>2</sup>
Balkon (6,00 m <sup>2</sup> )	1,50	m <sup>2</sup>
<b>Gesamt</b>	<b>52,13</b>	<b>m<sup>2</sup></b>

Terrassen und Balkone werden zu 1/4 der Bruttofläche angerechnet.



Straßenansicht

Stand: 14.11.2016



Die Möblierung ist Architektenvorschlag und gehört nicht zur Ausstattung!

