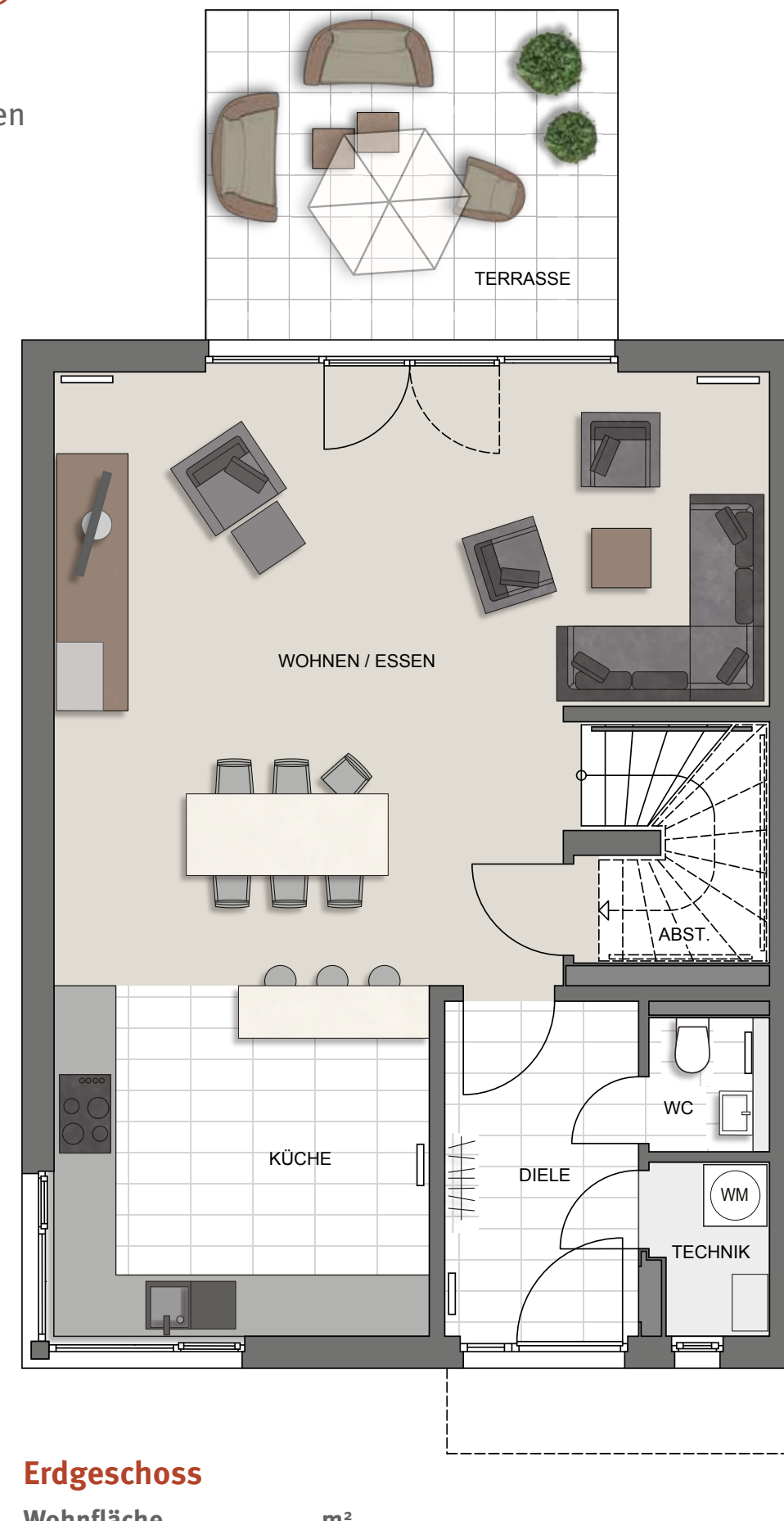


GRUNDRISS

# HAUS GRANDIS

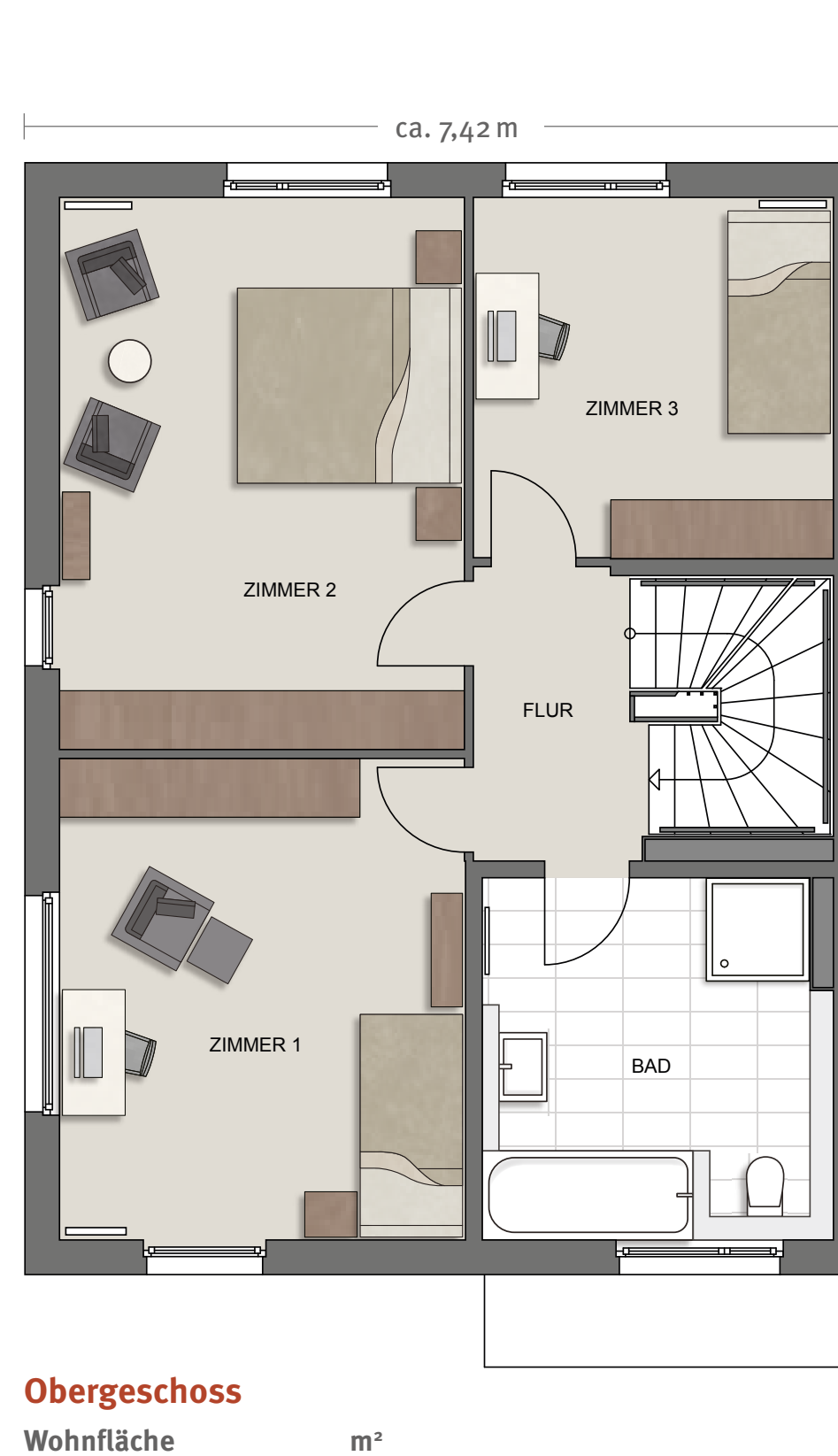
Die Zuordnungen der einzelnen Hauseinheiten entnehmen Sie bitte dem Lageplan.

Grundriss – Beispiel Doppelhaushälfte



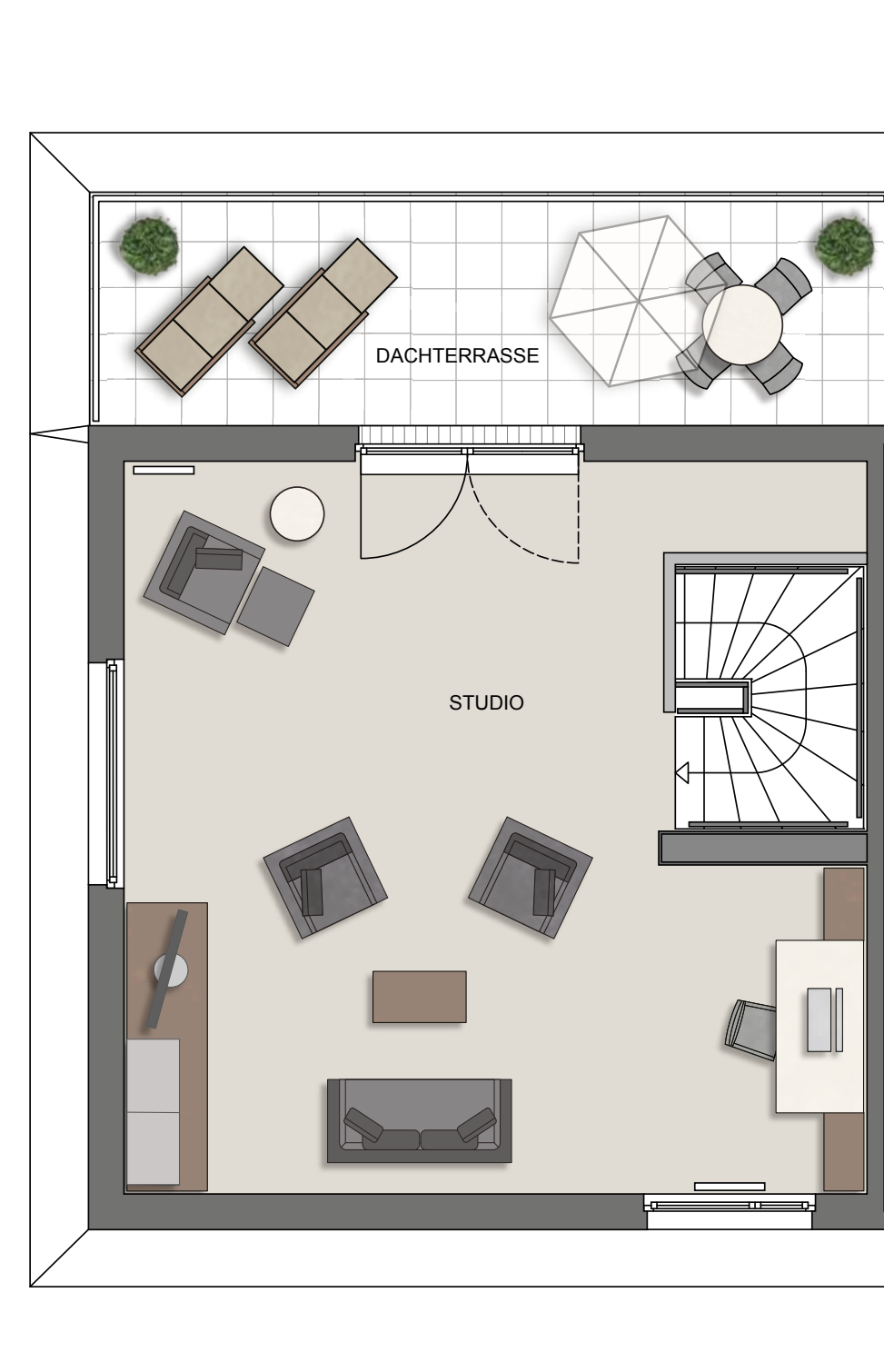
**Erdgeschoss**

| Wohnfläche     | m <sup>2</sup> |
|----------------|----------------|
| Wohnen / Essen | 35,87          |
| Küche          | 11,76          |
| Diele          | 6,04           |
| WC             | 1,45           |
| Abstellfläche  | 1,97           |
| Technik        | 1,67           |
| Terrasse 1/2   | 6,32           |
| <b>gesamt</b>  | <b>65,08</b>   |



**Obergeschoss**

| Wohnfläche    | m <sup>2</sup> |
|---------------|----------------|
| Zimmer 1      | 15,60          |
| Zimmer 2      | 10,37          |
| Zimmer 3      | 17,88          |
| Flur          | 3,83           |
| Bad           | 9,77           |
| <b>gesamt</b> | <b>57,45</b>   |



**Dachgeschoss**

| Wohnfläche              | m <sup>2</sup> |
|-------------------------|----------------|
| Dachgeschoss/<br>Studio | 36,56          |
| Dachterrasse 1/2        | 6,77           |
| <b>gesamt</b>           | <b>43,33</b>   |

*Feel good*  
im Pioneer Park

| Wohnfläche   | m <sup>2</sup> |
|--------------|----------------|
| Erdgeschoss  | 65,08          |
| Obergeschoss | 57,45          |
| Dachgeschoss | 43,33          |

| Wohnfläche<br>gesamt | 165,86 |
|----------------------|--------|
|----------------------|--------|