

GRUNDRISS

HAUS FRIEDERIKA

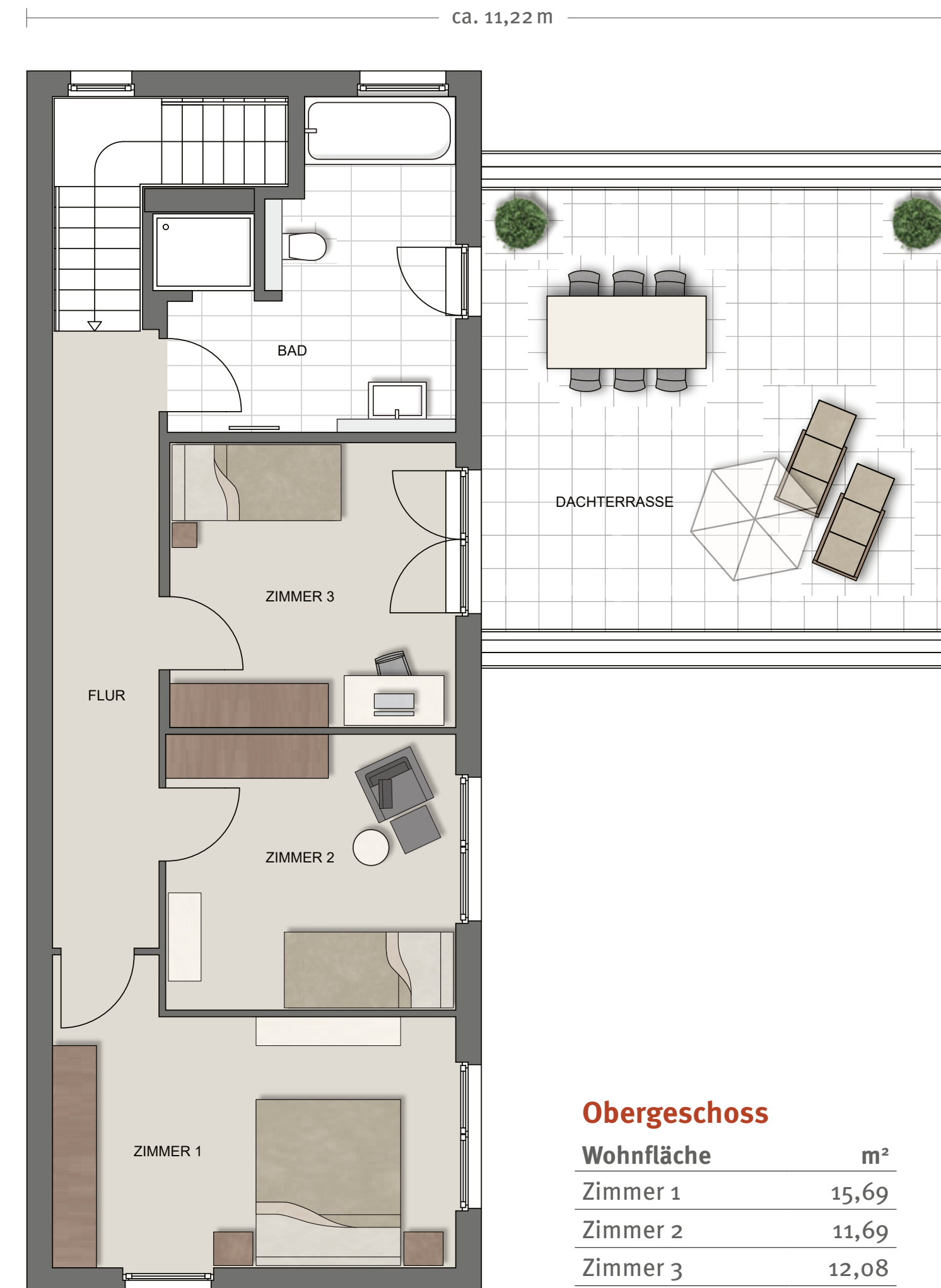
Die Zuordnungen der einzelnen Hauseinheiten entnehmen Sie bitte dem Lageplan.

Grundriss – Beispiel Mittelhaus



Erdgeschoss

Wohnfläche	m ²
Essen	12,19
Wohnen	32,71
Küche	9,86
Diele	9,05
WC	1,99
Zimmer 1	15,84
Abstellraum	5,23
HWR	4,54
Technik	3,36
Terrasse 1/2	11,58
gesamt	101,12



Obergeschoss

Wohnfläche	m ²
Zimmer 1	15,69
Zimmer 2	11,69
Zimmer 3	12,08
Flur	9,59
Bad	11,51
Dachterrasse 1/2	15,17
gesamt	75,71

Feel good
im Pioneer Park

Wohnfläche	m ²
Erdgeschoss	101,12
Obergeschoss	75,71
Wohnfläche gesamt	176,83

ca. 14,80 m