

# Einfamilienhäuser

## Beispiel Einfamilienhaus Nr. 11

Die Zuordnung der einzelnen Hauseinheiten entnehmen Sie bitte dem Lageplan.



### Erdgeschoss

Wohnfläche	m <sup>2</sup>
Flur	8,91
Arbeit	14,16
Wohnen/Essen	31,63
Küche	15,26
Duschbad	3,31
Terrasse (12,00)	6,00
<b>Gesamt</b>	<b>79,27</b>

### Obergeschoss

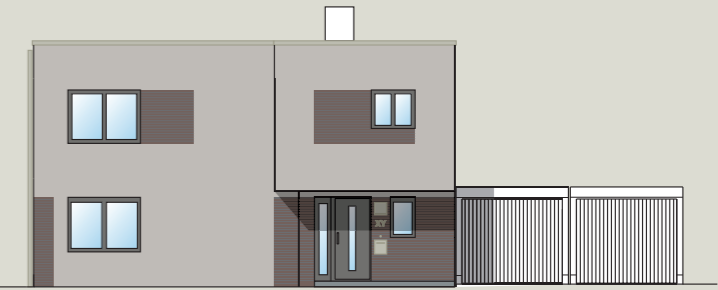
Wohnfläche	m <sup>2</sup>
Flur	6,02
Kind 2	14,16
Eltern	18,57
Ankleide	11,04
Kind 1	14,01
Kinderbad	3,76
Elternbad	8,64
<b>Gesamt</b>	<b>76,20</b>

### Gesamt

Wohnfläche	m <sup>2</sup>
Kellergeschoss	4,88
Erdgeschoss	79,27
Obergeschoss	76,20
<b>Gesamt</b>	<b>160,35</b>
Nutzfläche	m <sup>2</sup>
Kellergeschoss	66,19
<b>Gesamt</b>	<b>66,19</b>
<b>Wohn-/Nutzfl.</b>	<b>226,54</b>

# Ansichten

Straße (Süd)



Beispiel Einfamilienhaus Nr.

11

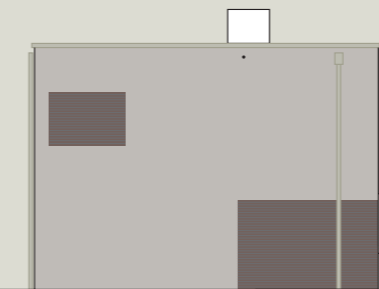
Garten (Nord)



Beispiel Einfamilienhaus Nr.

11

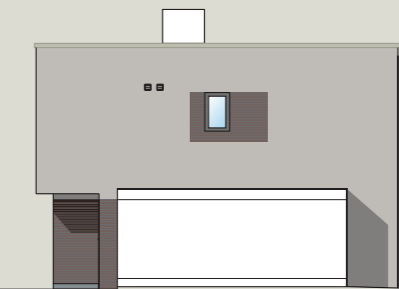
Giebel (West)



Beispiel Einfamilienhaus Nr.

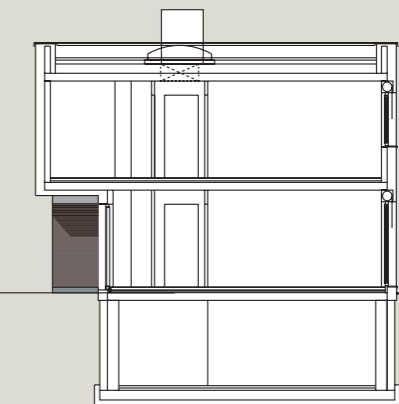
11

(Ost)



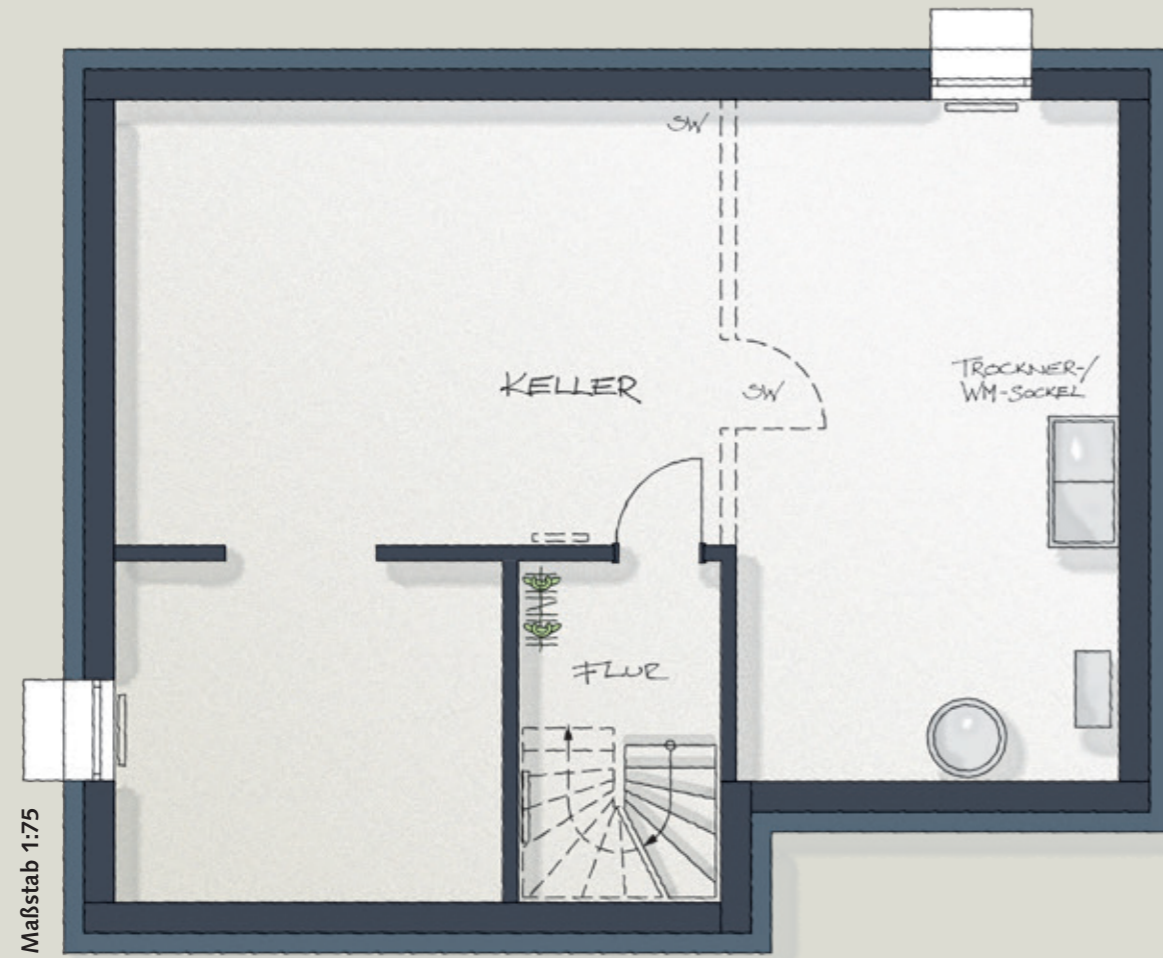
11

# Schnitt



Beispiel Einfamilienhaus Nr.

11



## Kellergeschoss

Wohnfläche	m <sup>2</sup>
Flur	4,88
	3,82

Nutzfläche	m <sup>2</sup>
Keller	66,19
	66,19