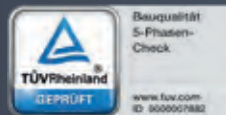




Perspektive: freie künstlerische Darstellung

Das wird Ihnen sicher die Entscheidung erleichtern.

Wir planen und bauen seit langen Jahren erfolgreich in zahlreichen Städten Nordrhein-Westfalens und haben hier unzähligen Familien ein schönes, solides Zuhause geschaffen.



Freiwillige baubegleitende Qualitätsüberprüfung durch die TÜV Rheinland Group
http://www.tuvdotcom.com/quality_marks/0000007882

Planung, Baufortschritte und Fertigstellung unserer Projekte werden von neutraler Seite geprüft und zertifiziert.

Kommen Sie auf die sichere Seite! Kommen Sie nach Selm!



Wilma Wohnen Auenpark GmbH
Pempelfurtstraße 1 · 40880 Ratingen
FON: +49 2102 156 - 0 · FAX +49 2102 156 - 101
www.wilma.de

PapierWerbeagentur, Köln



Eigentumswohnungen

Treppenhaus 01 und 02

Ihrer Individualität eröffnen sich jetzt neue Spielräume.

Eintönig war gestern, vielfältig ist heute. Bei unseren Eigentumswohnungen haben Sie zahlreiche Möglichkeiten Ihr Leben individuell zu gestalten.

Unsere 2-, 3- oder 4-Zimmer-Wohnungen werden Ihre speziellen Wünsche und Vorstellungen ganz sicher erfüllen. Unterschiedlich gestaltet, hell und geräumig, teils mit zweitem Bad oder Gäste-WC. Selbstverständlich barrierefrei, mit Sonnenbalkon und Aufzug. Da fällt die Entscheidung natürlich schwer.

3-Zimmer-Wohnung

Erdgeschoss - Treppenhaus 1
Wohnung Nr. 01 - barrierefrei



Ansicht Nord

2-Zimmer-Wohnung

Erdgeschoss - Treppenhaus 1
Wohnung Nr. 02 - barrierefrei

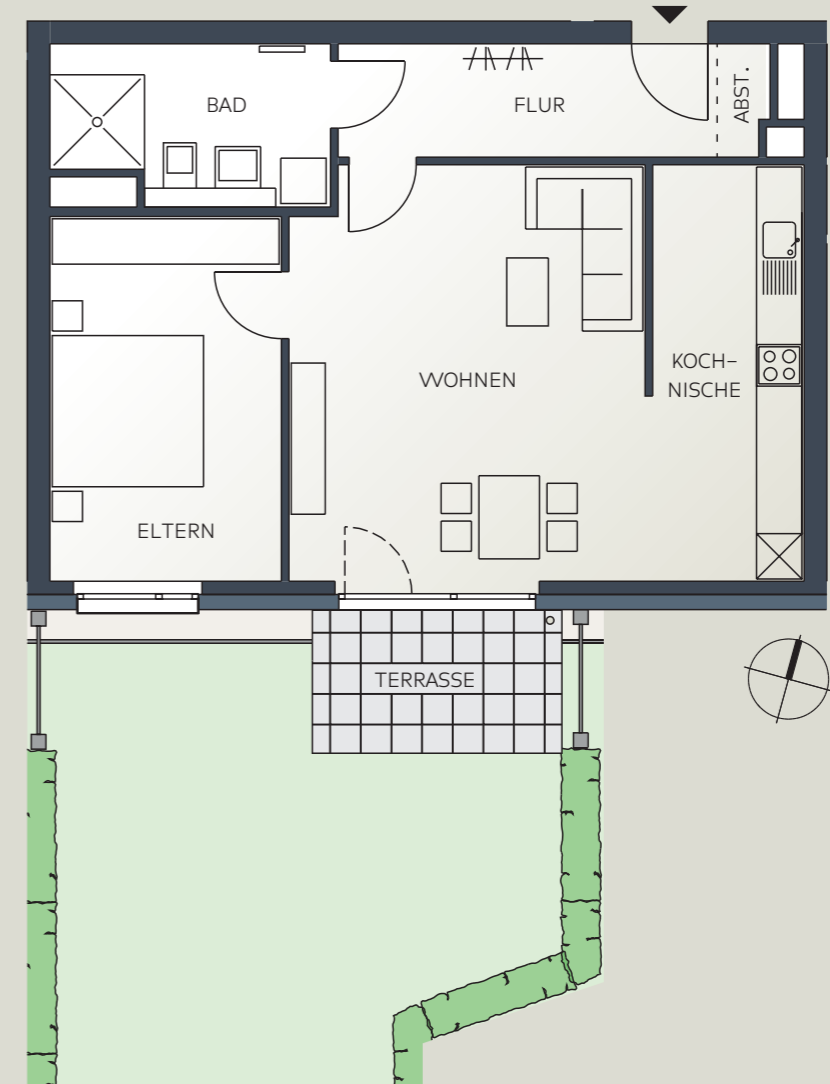


Ansicht Süd



Wohnfläche	m ²
Flur	15,52
Abstellen	1,42
WC	3,77
Bad	7,41
Kind	10,80
Eltern	15,10
Kochnische	12,11
Wohnen	20,69
Terrasse (6,28)	3,14
EG	89,96
Nutzfläche	m ²
Abstellraum WE 01	3,40
KG	3,40
Wohn-/Nutzfläche	m ²
Erdgeschoss	89,96
Kellergeschoss	3,40
Gesamt	93,36

Maßstab 1:100

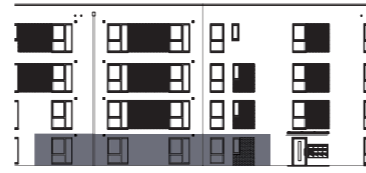


Wohnfläche	m ²	Nutzfläche	m ²
Flur	7,52	Abstellraum WE 02	3,74
Abstellen	0,98	KG	3,74
Bad	7,22	Wohn-/Nutzfläche	m ²
Eltern	14,76	Erdgeschoss	70,15
Wohnen	25,50	Kellergeschoss	3,74
Kochnische	11,03	Gesamt	73,89
Terrasse (6,28)	3,14		
EG	70,15		

Maßstab 1:100

4-Zimmer-Wohnung

Erdgeschoss - Treppenhaus 1
Wohnung Nr. 03 - barrierefrei



Ansicht Nord-Ost

3-Zimmer-Wohnung

Erdgeschoss - Treppenhaus 2
Wohnung Nr. 12 - barrierefrei



Ansicht Ost



Wohnfläche		m ²	
Flur	16,69		
Abstellen	1,44		
Bad 2	4,97		
Bad 1	8,11		
Kind 1	12,05		
Kind 2	12,63		
Eltern	17,54		
Wohnen	34,16		
Kochnische	8,00		
Terrasse (6,40)	3,20		
EG	118,79		
Nutzfläche		m ²	
Abstellraum WE 03	5,14		
KG	5,14		
Wohn-/Nutzfläche		m ²	
Erdgeschoss	118,79		
Kellergeschoss	5,14		
Gesamt	123,93		

Maßstab 1:100



Wohnfläche		m ²	
Flur	9,48		
Abstellraum	1,71		
WC	2,16		
Kind 1	10,70		
Eltern	14,92		
Bad	7,59		
Kochnische	10,11		
Wohnen	29,03		
Terrasse (6,28)	3,14		
EG	88,84		

Nutzfläche		m ²	
Abstellraum WE 12	6,51		
KG	6,51		

Wohn-/Nutzfläche		m ²	
Erdgeschoss	88,84		
Kellergeschoss	6,51		
Gesamt	95,35		

Maßstab 1:100

2-Zimmer-Wohnung

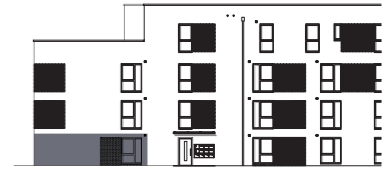
Erdgeschoss - Treppenhaus 2
Wohnung Nr. 13 - barrierefrei



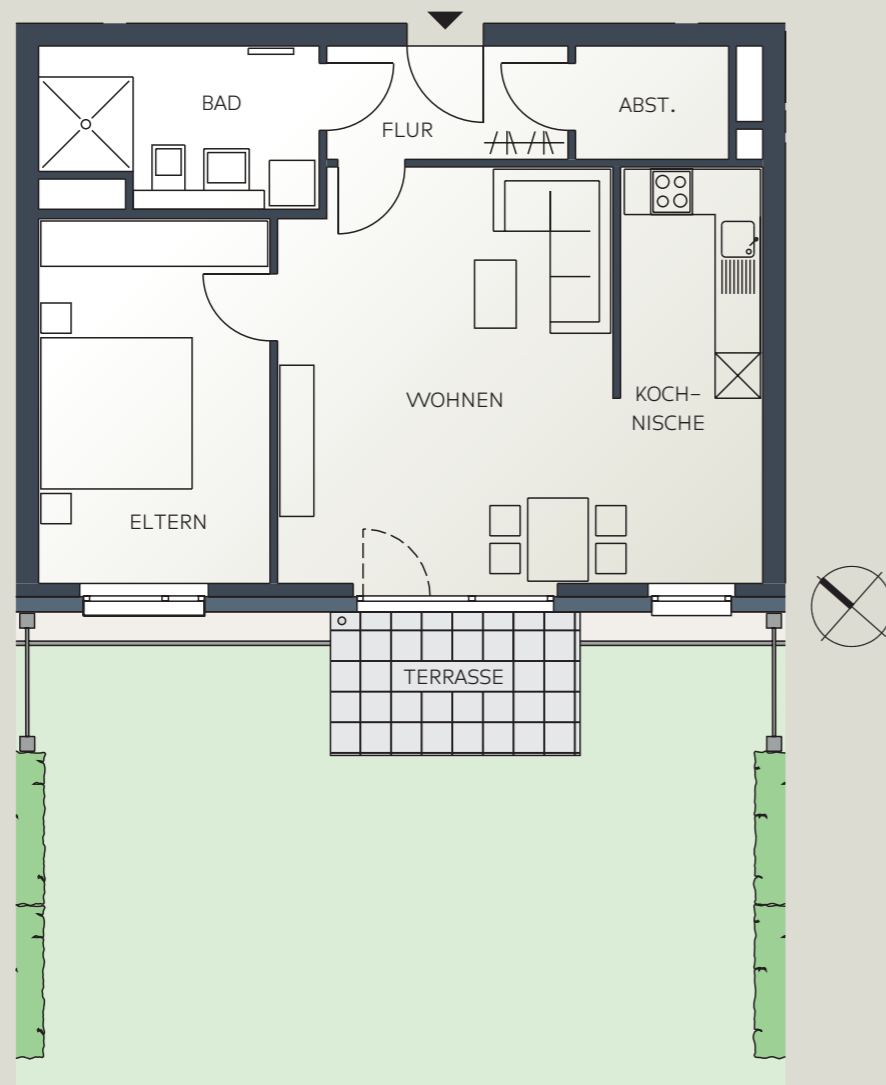
Ansicht West

3-Zimmer-Wohnung

Erdgeschoss - Treppenhaus 2
Wohnung Nr. 14 - barrierefrei

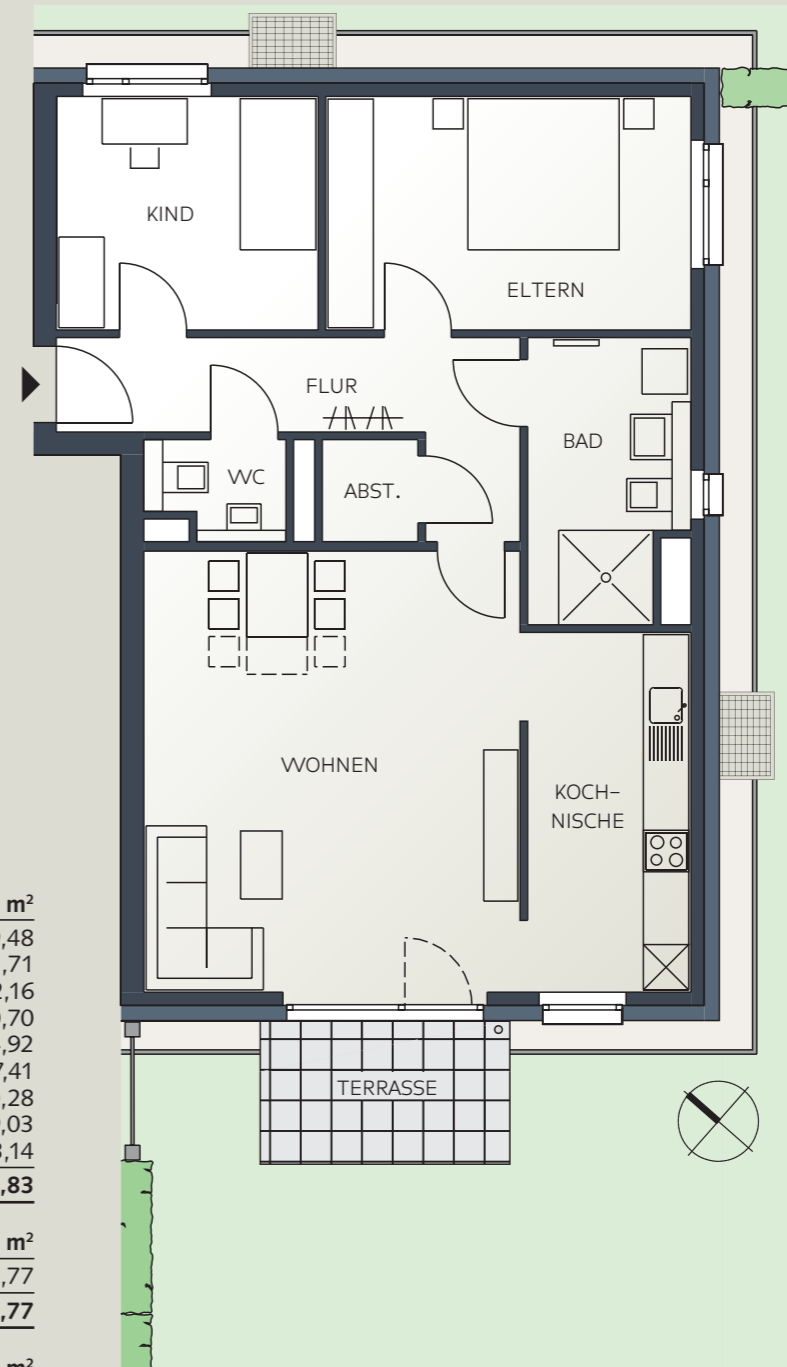


Ansicht Ost



Wohnfläche	m ²	Nutzfläche	m ²
Flur	4,78	Abstellraum WE 13	5,43
Abstellraum	3,04	KG	5,43
Bad	7,22		
Eltern	14,76	Wohn-/Nutzfläche	m²
Wohnen	23,99	Erdgeschoss	67,29
Kochnische	10,36	Kellergeschoss	5,43
Terrasse (6,28)	3,14	Gesamt	72,72
EG	67,29		

Maßstab 1:100



Wohnfläche	m ²
Flur	9,48
Abstellraum	1,71
WC	2,16
Kind 1	10,70
Eltern	14,92
Bad	7,41
Kochnische	10,28
Wohnen	29,03
Terrasse (6,28)	3,14
EG	88,83

Nutzfläche	m ²
Abstellraum WE 14	5,77
KG	5,77

Wohn-/Nutzfläche	m ²
Erdgeschoss	88,83
Kellergeschoss	5,77
Gesamt	94,60

Maßstab 1:100

3-Zimmer-Wohnung

- 1. Obergeschoss - Treppenhaus 1
Wohnung Nr. 04 - barrierefrei
- 2. Obergeschoss - Treppenhaus 1
Wohnung Nr. 07 - barrierefrei



Ansicht Nord

2-Zimmer-Wohnung

- 1. Obergeschoss - Treppenhaus 1
Wohnung Nr. 05 - barrierefrei
- 2. Obergeschoss - Treppenhaus 1
Wohnung Nr. 08 - barrierefrei

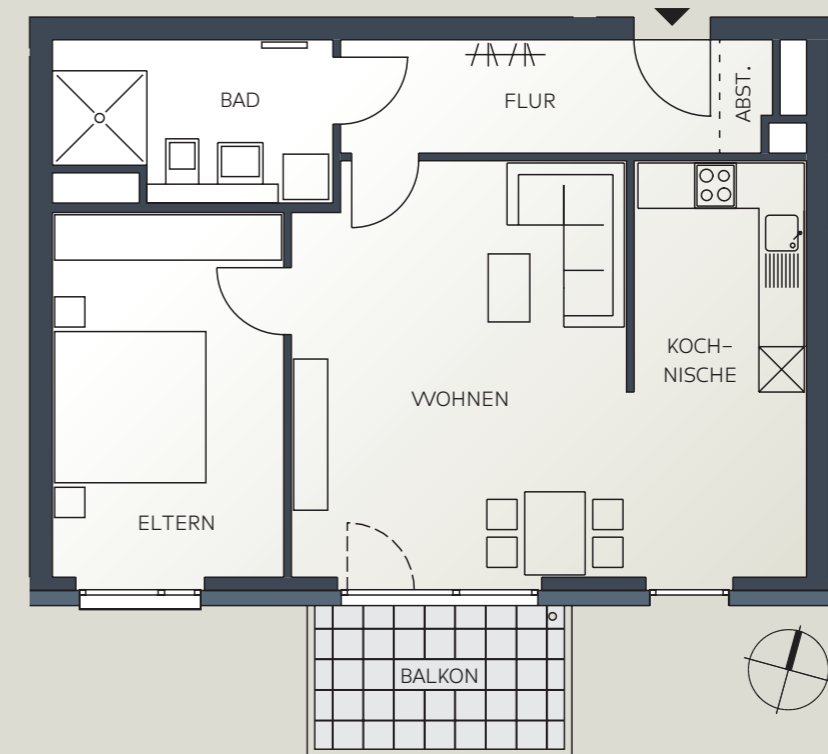


Ansicht Süd



Wohnfläche	WE 04	WE 07	Nutzfläche	WE 04	WE 07
	m ²	m ²		m ²	m ²
Flur	15,52	15,52	Abstellraum WE 04	4,66	
Abstellen	1,42	1,42	Abstellraum WE 07		4,66
WC	3,89	4,01	KG	4,66	4,66
Bad	7,41	7,41			
Kind	11,11	11,11			
Eltern	15,41	15,41			
Kochnische	12,32	12,32	Wohn-/Nutzfläche	m²	m²
Wohnen	21,40	21,40	Obergeschoss	91,83	91,95
Balkon (6,70)	3,35	3,35	Kellergeschoss	4,66	4,66
OG	91,83	91,95	Gesamt	96,49	96,61

Maßstab 1:100

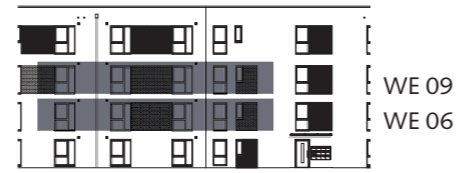


Wohnfläche	WE 05	WE 08	Nutzfläche	WE 05	WE 08
	m ²	m ²		m ²	m ²
Flur	7,52	7,52	Abstellraum WE 05	4,67	
Abstellen	0,98	0,98	Abstellraum WE 08		4,36
Bad	7,22	7,22	KG	4,67	4,36
Eltern	15,07	15,07			
Wohnen	24,47	24,47	Wohn-/Nutzfläche	m²	m²
Kochnische	12,77	12,77	Obergeschoss	71,38	71,38
Balkon (6,70)	3,35	3,35	Kellergeschoss	4,67	4,36
OG	71,38	71,38	Gesamt	76,05	75,74

Maßstab 1:100

4-Zimmer-Wohnung

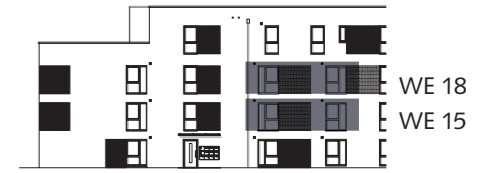
- 1. Obergeschoss - Treppenhaus 1
Wohnung Nr. 06 - barrierefrei
- 2. Obergeschoss - Treppenhaus 1
Wohnung Nr. 09 - barrierefrei



Ansicht Nord-Ost

3-Zimmer-Wohnung

- 1. Obergeschoss - Treppenhaus 2
Wohnung Nr. 15 - barrierefrei
- 2. Obergeschoss - Treppenhaus 2
Wohnung Nr. 18 - barrierefrei

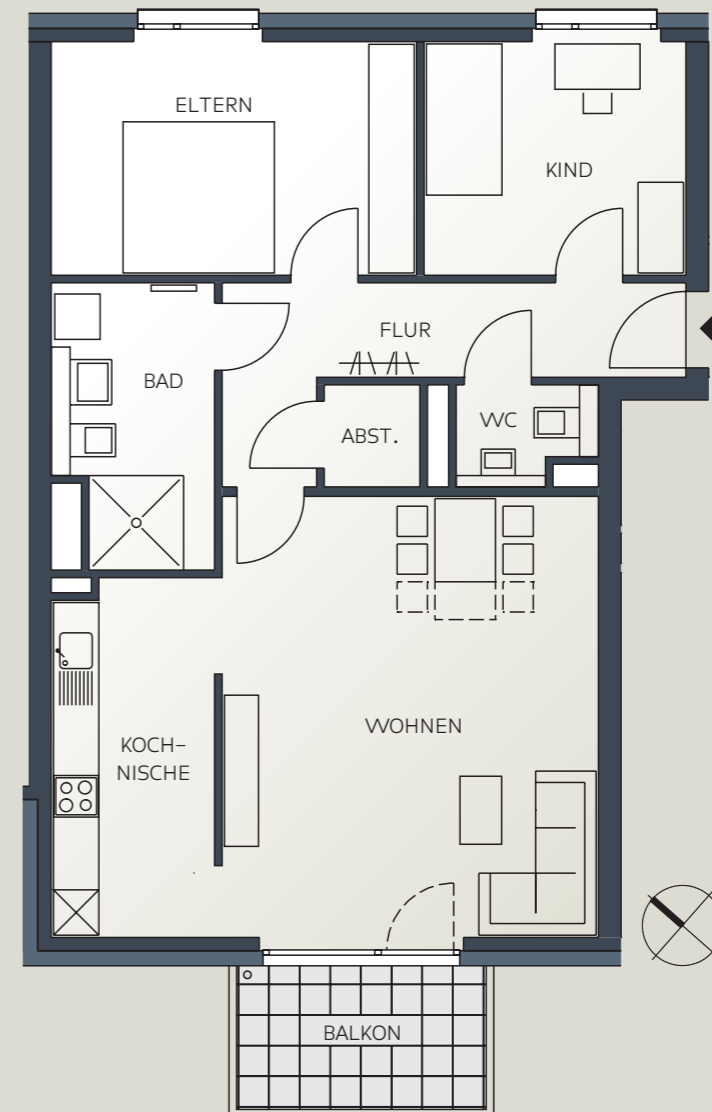


Ansicht Ost



Wohnfläche	WE 06 m ²	WE 09 m ²	Nutzfläche	
Flur	16,69	16,70	WE 06	WE 09
Abstellen	1,44	1,44	m ²	m ²
Bad 1	4,97	4,97	Abstellraum WE 06	4,66
Bad 2	8,11	8,11	Abstellraum WE 09	5,83
Kind 1	12,57	12,57	KG	4,66 5,83
Kind 2	12,94	12,94	Wohn-/Nutzfläche	m² m²
Eltern	17,85	17,85	Obergeschoss	120,76 120,77
Wohnen	34,87	34,87	Kellergeschoss	4,66 5,83
Kochnische	8,00	8,00	Gesamt	125,42 126,60
Balkon (6,64)	3,32	3,32		
OG	120,76	120,77		

Maßstab 1:100



Wohnfläche	WE 15 m ²	WE 18 m ²	Nutzfläche	
Flur	9,48	9,48	WE 15	WE 18
Abstellraum	1,70	1,70	m ²	m ²
WC	2,16	2,16	Abstellraum WE 15	5,76
Kind	11,01	11,01	Abstellraum WE 18	5,18
Eltern	15,23	15,23	KG	5,76 5,18
Bad	7,41	7,41	Wohn-/Nutzfläche	m² m²
Kochnische	10,30	10,30	Obergeschoss	90,17 90,17
Wohnen	29,53	29,53	Kellergeschoss	5,76 5,18
Balkon (6,70)	3,35	3,35	Gesamt	95,93 95,35
OG	90,17	90,17		

Maßstab 1:100

2-Zimmer-Wohnung

- 1. Obergeschoss - Treppenhaus 2
Wohnung Nr. 16 - barrierefrei
- 2. Obergeschoss - Treppenhaus 2
Wohnung Nr. 19 - barrierefrei



Ansicht West

3-Zimmer-Wohnung

- 1. Obergeschoss - Treppenhaus 2
Wohnung Nr. 17 - barrierefrei
- 2. Obergeschoss - Treppenhaus 2
Wohnung Nr. 20 - barrierefrei



Ansicht Ost



	WE 16	WE 19		WE 16	WE 19
	m ²	m ²	Nutzfläche	m ²	m ²
Wohnfläche					
Flur	4,78	4,78	Abstellraum WE 16	5,77	
Abstellraum	3,04	3,04	Abstellraum WE 19		5,18
Bad	7,22	7,22	KG	5,77	5,18
Eltern	15,07	15,07			
Wohnen	24,49	24,49	Wohn-/Nutzfläche	m²	m²
Kochnische	10,57	10,57	Obergeschoss	68,52	68,52
Balkon (6,70)	3,35	3,35	Kellergeschoss	5,77	5,18
OG	68,52	68,52	Gesamt	74,29	73,70

Maßstab 1:100



	WE 17	WE 20		WE 17	WE 20
	m ²	m ²	Nutzfläche	m ²	m ²
Wohnfläche					
Flur	9,48	9,48	Abstellraum WE 17	5,18	
Abstellraum	1,70	1,70	Abstellraum WE 20		6,33
WC	2,16	2,16	KG	5,18	6,33
Kind	11,01	11,01			
Eltern	15,23	15,23	Wohn-/Nutzfläche	m²	m²
Bad	7,41	7,41	Obergeschoss	90,36	90,36
Kochnische	10,49	10,49	Kellergeschoss	5,18	6,33
Wohnen	29,53	29,53	Gesamt	95,54	96,69
Balkon (6,70)	3,35	3,35			
OG	90,36	90,36			

Maßstab 1:100

3-Zimmer-Wohnung

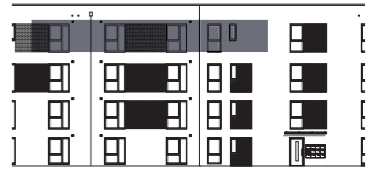
Dachgeschoss - Treppenhaus 1
Wohnung Nr. 10 - barrierefrei



Ansicht Nord

4-Zimmer-Wohnung

Dachgeschoss - Treppenhaus 1
Wohnung Nr. 11 - barrierefrei



Ansicht Nord-Ost



Wohnfläche	m ²	Nutzfläche	m ²
WC	3,89	Abstellraum WE 10	3,97
Abstellen	1,42	KG	3,97
Flur	11,29	Wohn-/Nutzfläche	m²
Bad	7,41	Dachgeschoss	104,30
Kind	12,68	Kellergeschoss	3,97
Eltern	18,97	Gesamt	108,27
Kochnische	12,87		
Wohnen	27,60		
Dachterrasse (16,34)	8,17		
DG	104,30		

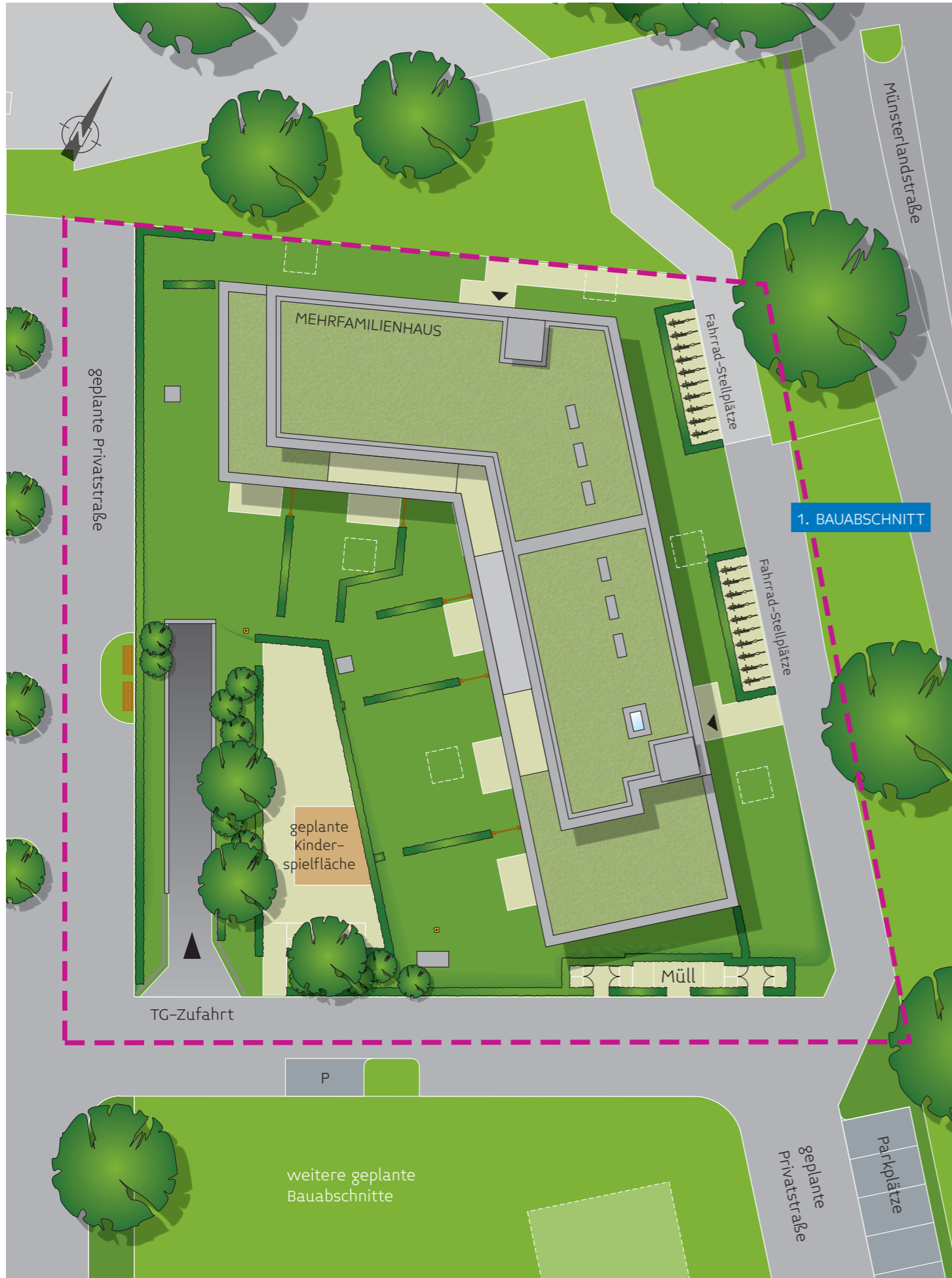
Maßstab 1:100



Wohnfläche	m ²	Nutzfläche	m ²
Flur	16,70	Abstellraum WE 11	6,94
Abstellen	1,44	KG	6,94
Bad 1	4,97	Wohn-/Nutzfläche	m²
Bad 2	8,11	Dachgeschoss	115,85
Kind 1	12,57	Kellergeschoss	6,94
Kind 2	12,94	Gesamt	122,79
Eltern	17,85		
Wohnen	27,81		
Kochnische	7,69		
Dachterrasse (11,54)	5,77		
DG	115,85		

Maßstab 1:100

Lageplan



Stadtplan



Notizen

A blank sheet of lined paper with a central vertical crease. The page is ruled with horizontal lines, providing space for notes on both sides.