

Einfamilienhäuser W232-EH40



HOMEBERG
DUISBURG

Effizienzhaus
40



Perspektive: freie künstlerische Darstellung

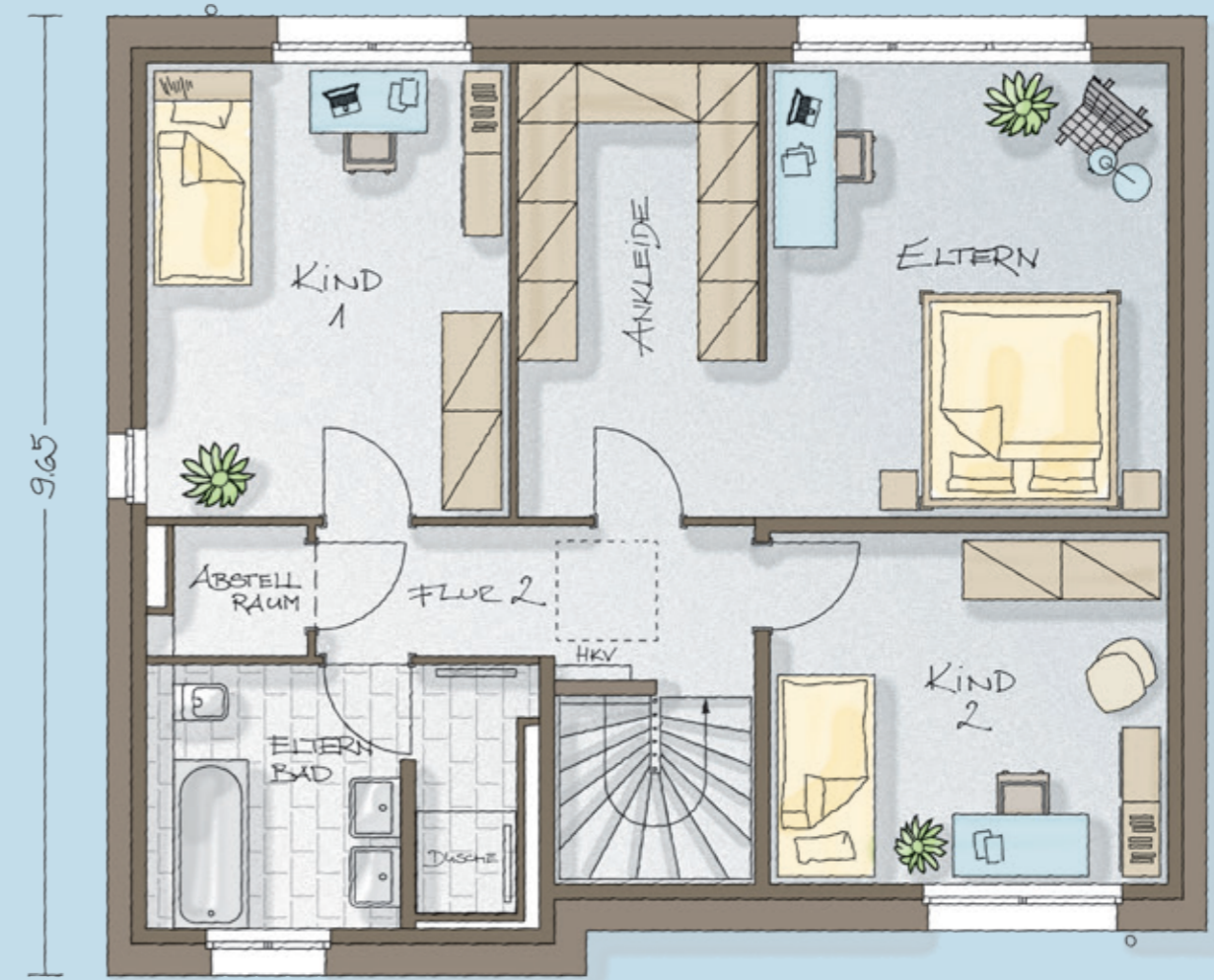
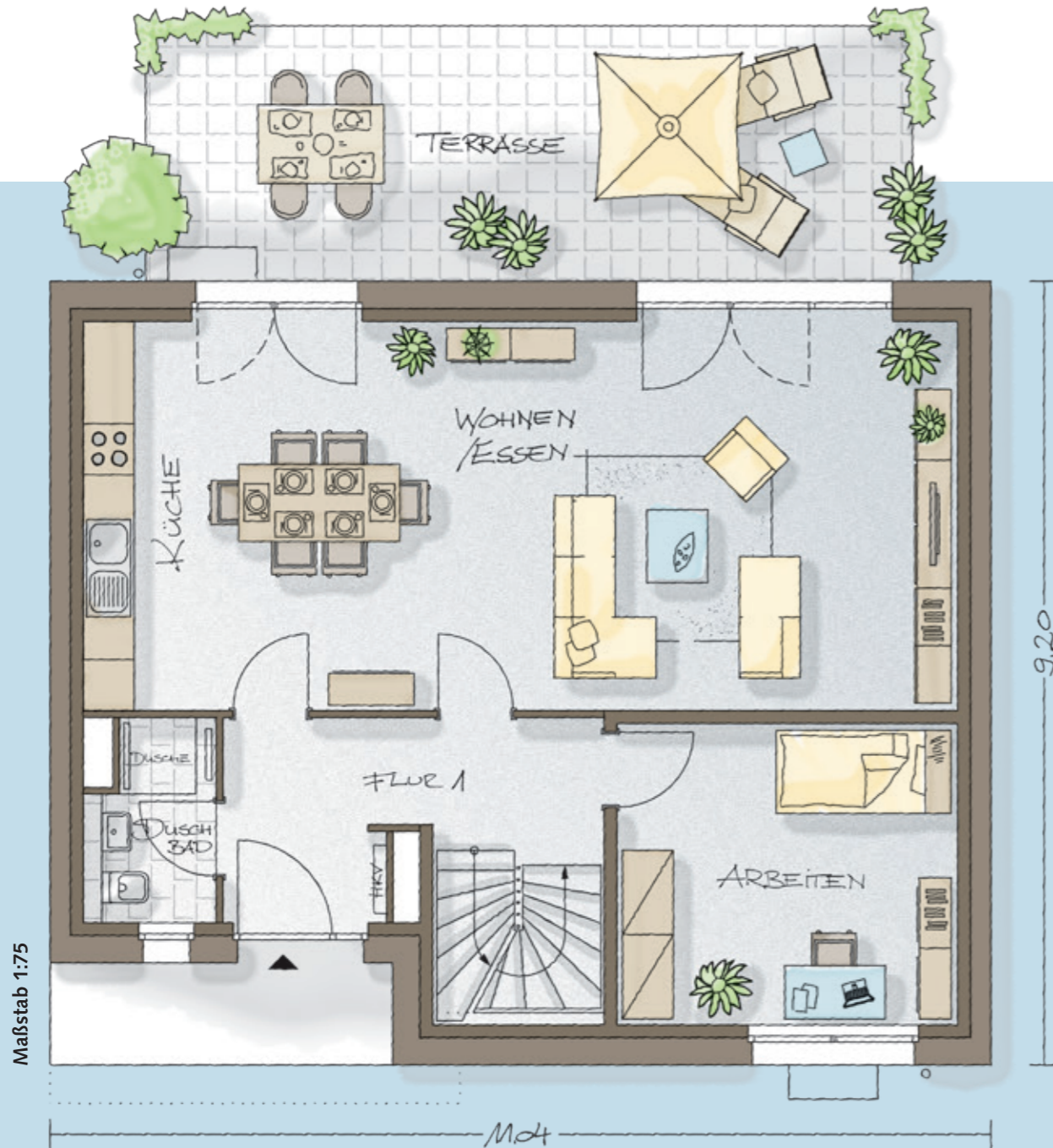
2. Bauabschnitt
Einfamilienhäuser

W232-EH40



Wilma

Einfamilienhäuser W232-EH40



Darstellung am Beispiel
Einfamilienhaus Nr. 13

Die Zuordnung der einzelnen Hauseinheiten
entnehmen Sie bitte dem Lageplan.

Erdgeschoss

Wohnfläche	m ²
Küche	15,26
Wohnen/Essen	31,62
Flur 1	8,64
Arbeiten	14,16
Duschbad	3,43
Terrasse (27,00)	13,50
Gesamt	86,61

Obergeschoss

Wohnfläche	m ²
Eltern	18,57
Ankleide	11,04
Kind 1	16,68
Kind 2	14,16
Flur 2	6,47
Abstellraum	1,89
Elternbad	9,62
Gesamt	78,43

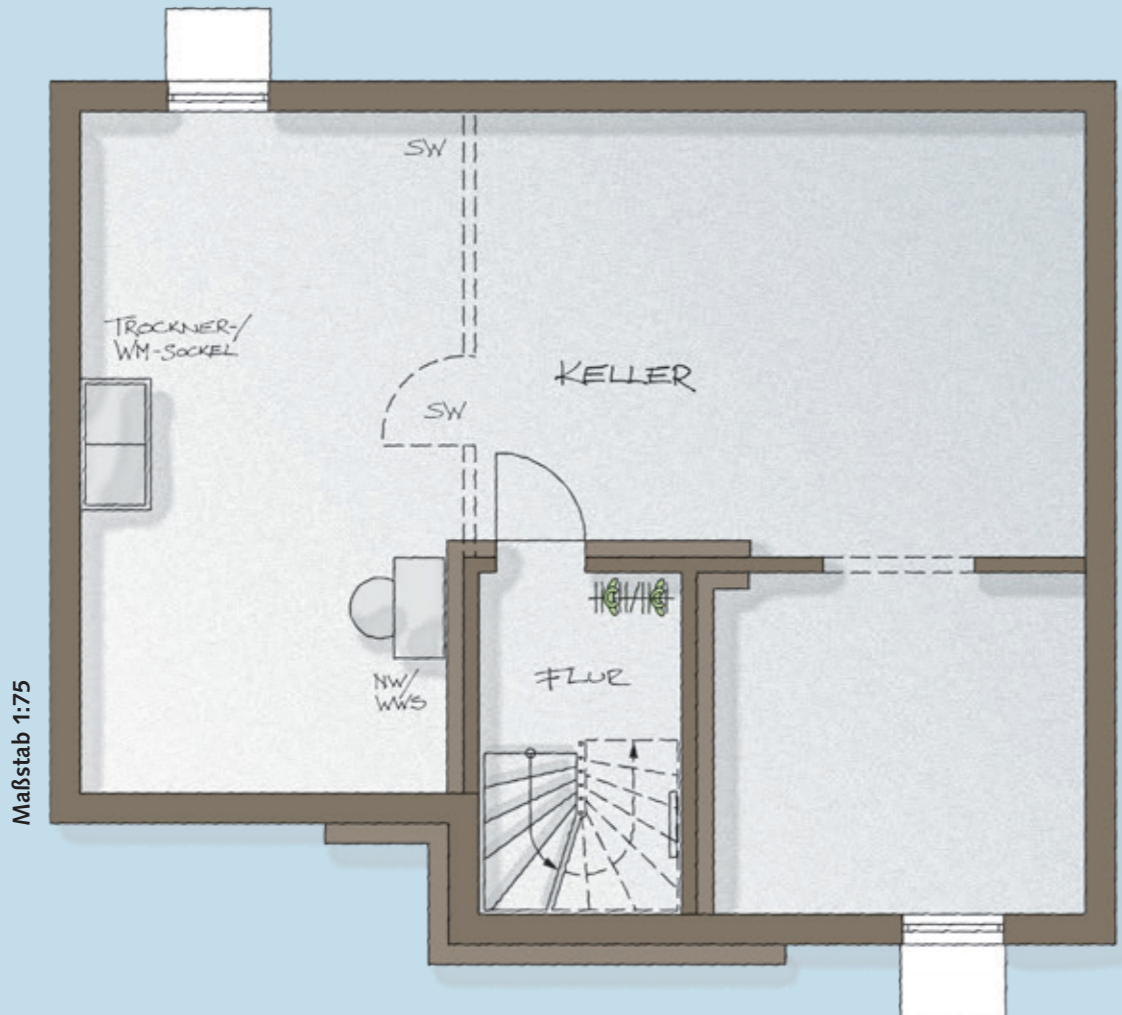
Gesamt

Wohnfläche	m ²
Kellergeschoss	4,82
Erdgeschoss	86,61
Obergeschoss	78,43
Gesamt	169,86

Nutzfläche	m ²
Kellergeschoss	64,63
Gesamt	64,63

Wohn-/Nutzfl. 234,49

Einfamilienhäuser W232-EH40



Kellergeschoss

Wohnfläche	m ²
Flur	4,82
	4,82
Nutzfläche	m ²
Keller	64,63
	64,63

Ansichten

Straße (Süd)



Beispiel Einfamilienhaus Nr.

13

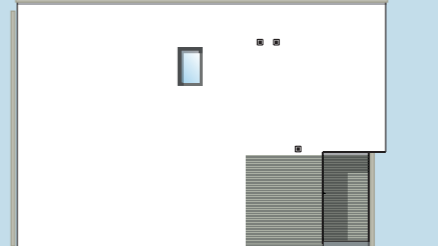
Garten (Nord)



Beispiel Einfamilienhaus Nr.

13

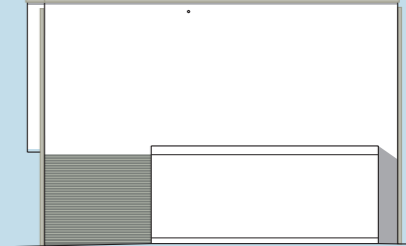
Giebel (West)



Beispiel Einfamilienhaus Nr.

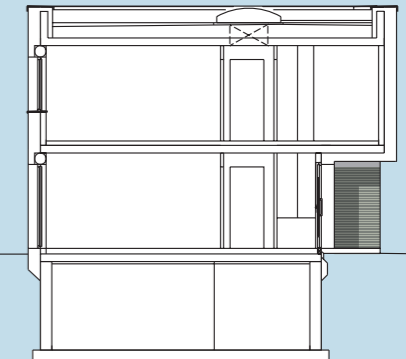
13

(Ost)



13

Schnitt



Beispiel Einfamilienhaus Nr.

13