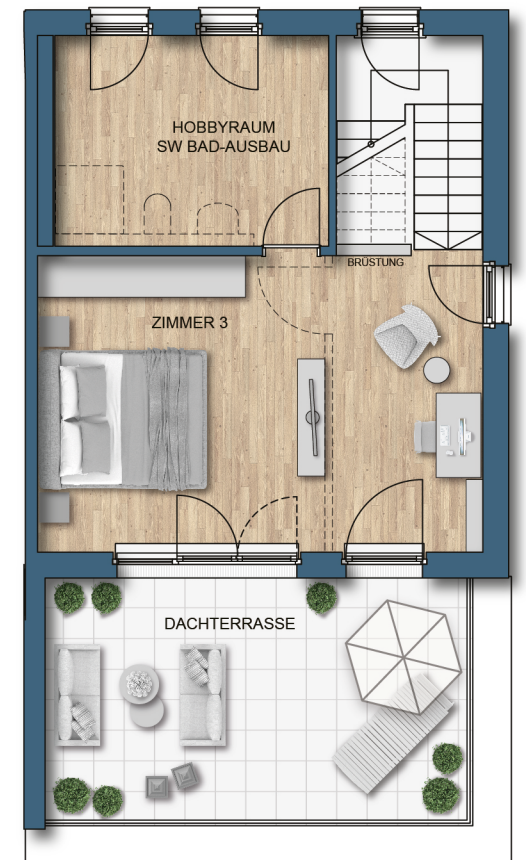
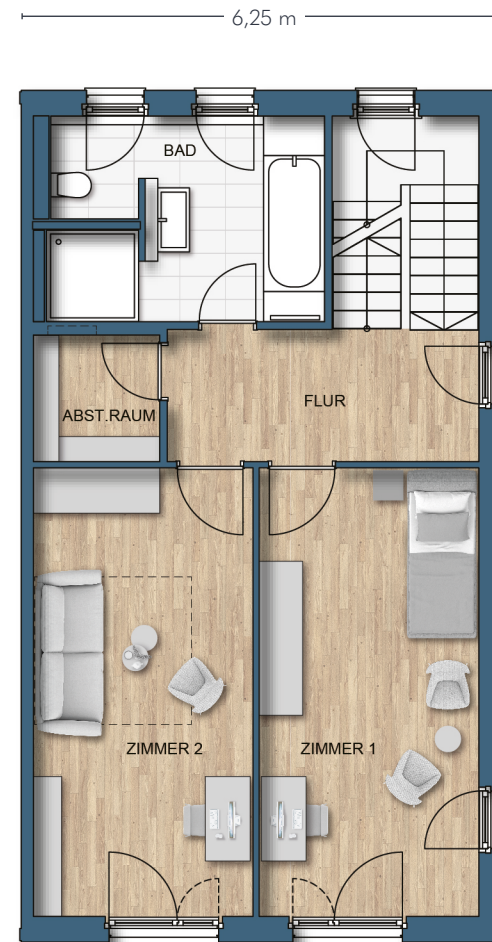
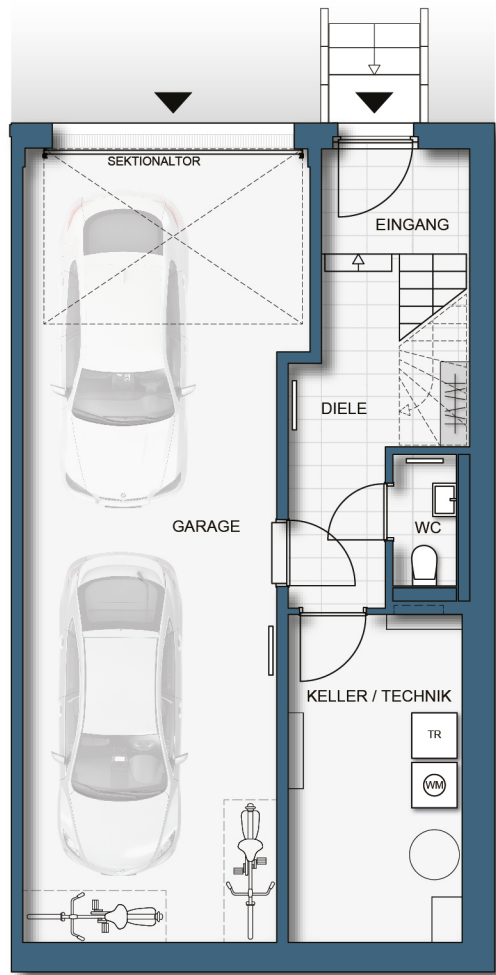


# Kopfhaus

Die Zuordnungen der einzelnen Hauseinheiten entnehmen Sie bitte dem Lageplan.  
Grundriss – Beispiel Kopfhaus



## UNTERGESCHOSS

Wohnfläche	
Eingang	2,72 m <sup>2</sup>
Diele	8,24 m <sup>2</sup>
WC	1,46 m <sup>2</sup>
<b>GESAMT</b>	<b>12,42 m<sup>2</sup></b>

## Nutzfläche

Garage	37,55 m <sup>2</sup>
Keller/Technik	9,97 m <sup>2</sup>
<b>GESAMT</b>	<b>47,52 m<sup>2</sup></b>

## ERDGESCHOSS

Wohnfläche	
Küche	10,21 m <sup>2</sup>
Wohnen/Essen	32,80 m <sup>2</sup>
Loggia 1/2	5,86 m <sup>2</sup>
<b>GESAMT</b>	<b>48,87 m<sup>2</sup></b>

## OBERGESCHOSS

Wohnfläche	
Zimmer 1	17,23 m <sup>2</sup>
Zimmer 2	17,23 m <sup>2</sup>
Bad	9,47 m <sup>2</sup>
Flur	7,21 m <sup>2</sup>
Abstellraum	2,80 m <sup>2</sup>
<b>GESAMT</b>	<b>53,94 m<sup>2</sup></b>

## DACHGESCHOSS

Wohnfläche	
Zimmer 3	23,17 m <sup>2</sup>
Hobbyraum	10,08 m <sup>2</sup>
Dachterrasse 1/2	9,77 m <sup>2</sup>
<b>GESAMT</b>	<b>43,02 m<sup>2</sup></b>

## GESAMT 205,77 m<sup>2</sup>

Wohnfläche	
Untergeschoss	12,42 m <sup>2</sup>
Erdgeschoss	48,87 m <sup>2</sup>
Obergeschoss	53,94 m <sup>2</sup>
Dachgeschoss	43,02 m <sup>2</sup>
<b>gesamt</b>	<b>158,25 m<sup>2</sup></b>

Nutzfläche	
Untergeschoss	47,52 m <sup>2</sup>