

HAUS 01

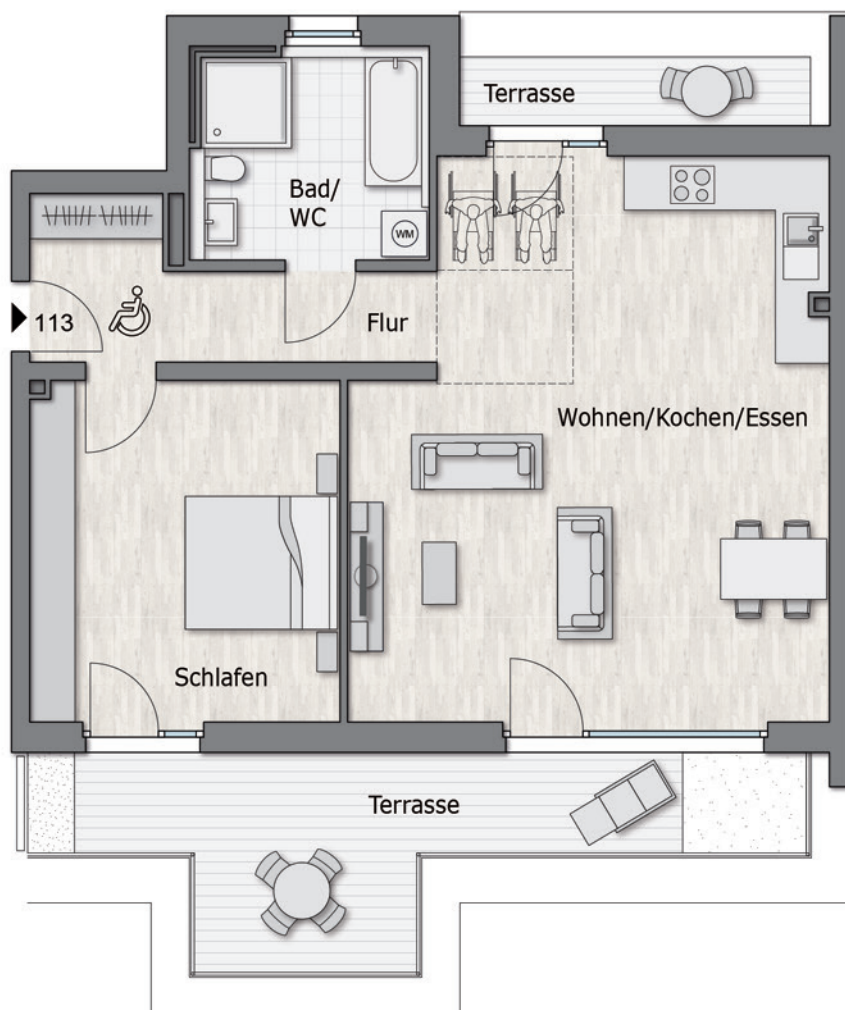
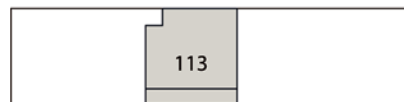
WOHNUNG 113

Barrierefrei i. S. §35 LBO Baden-Württemberg

2 Zimmer, Dachgeschoss

Haus 01

Haus 02



Wohnfläche ca.	m ²
Flur	8,16
Schlafen	18,49
Terrasse (50%)	8,54
Bad/WC	8,61
Wohnen/Kochen/Essen	44,44
Terrasse (50%)	2,25
gesamt ca.	90,49