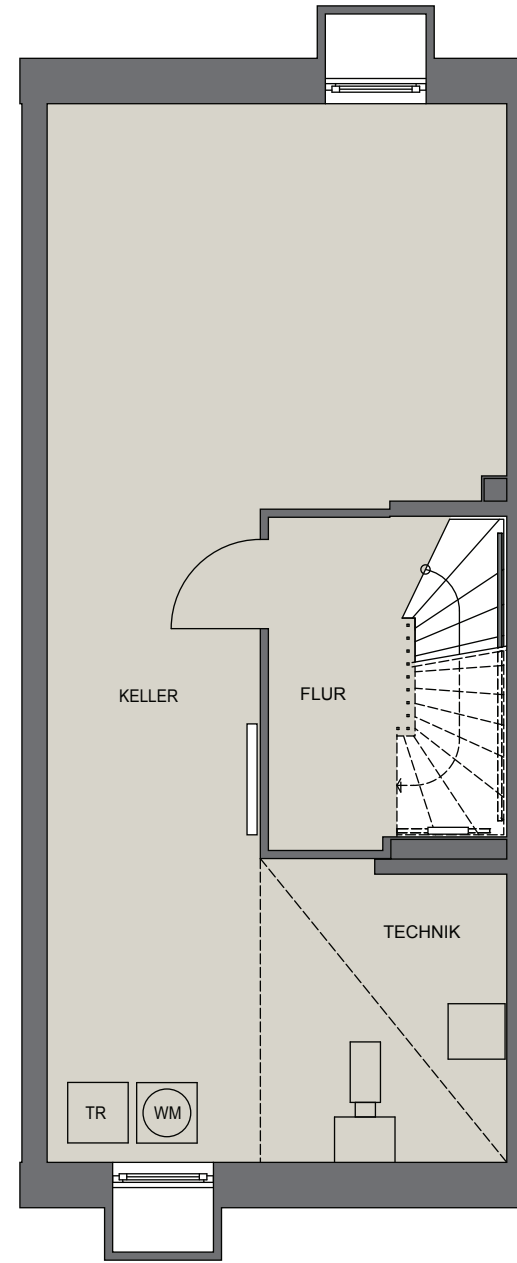


HAUS FILIA

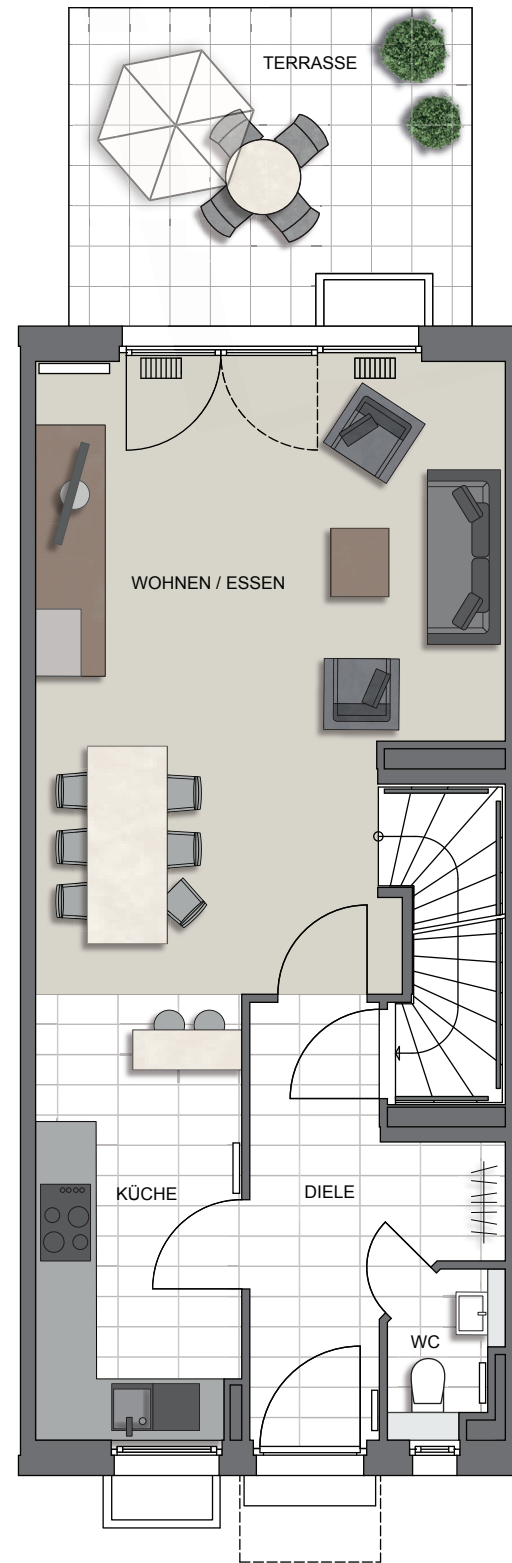
Die Zuordnungen der einzelnen Hauseinheiten entnehmen Sie bitte dem Lageplan.

Grundriss – Beispiel Reihenmittelhaus



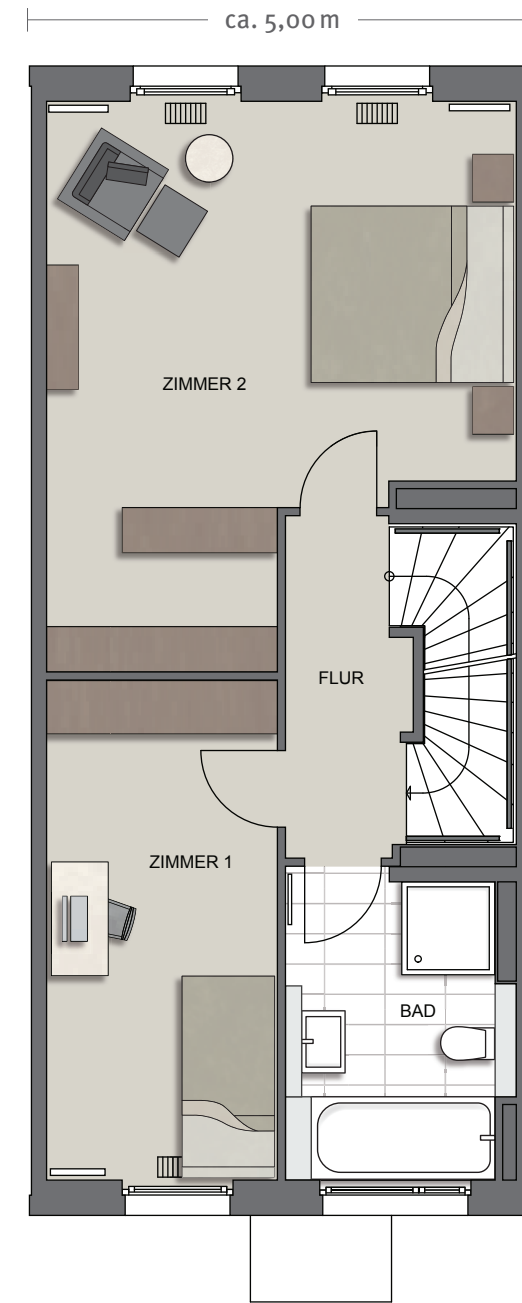
Kellergeschoss

Nutzfläche	m ²
Flur	5,74
Keller	40,10
gesamt	45,84



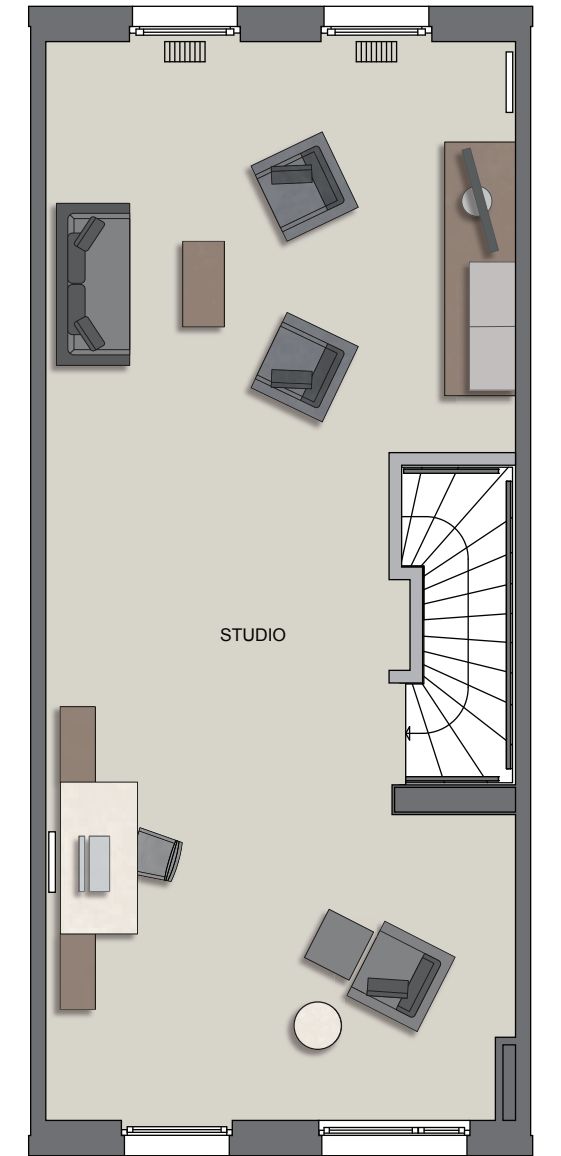
Erdgeschoss

Wohnfläche	m ²
Wohnen / Essen	26,15
Küche	8,88
Diele	7,08
WC	1,52
Terrasse 1/2	6,32
gesamt	49,95



Obergeschoss

Wohnfläche	m ²
Zimmer 1	11,29
Zimmer 2	22,03
Flur	3,85
Bad	6,38
gesamt	43,55



Dachgeschoss

Wohnfläche	m ²
Dachgeschoss/ Studio	45,09
gesamt	45,09

Wohnfläche	m ²
Erdgeschoss	49,95
Obergeschoss	43,55
Dachgeschoss	45,09
gesamt	138,59
Nutzfläche	m ²
Kellergeschoss	45,84
Wohn-/Nutzfläche	184,43

HAUS FILIA

Reihenhaus

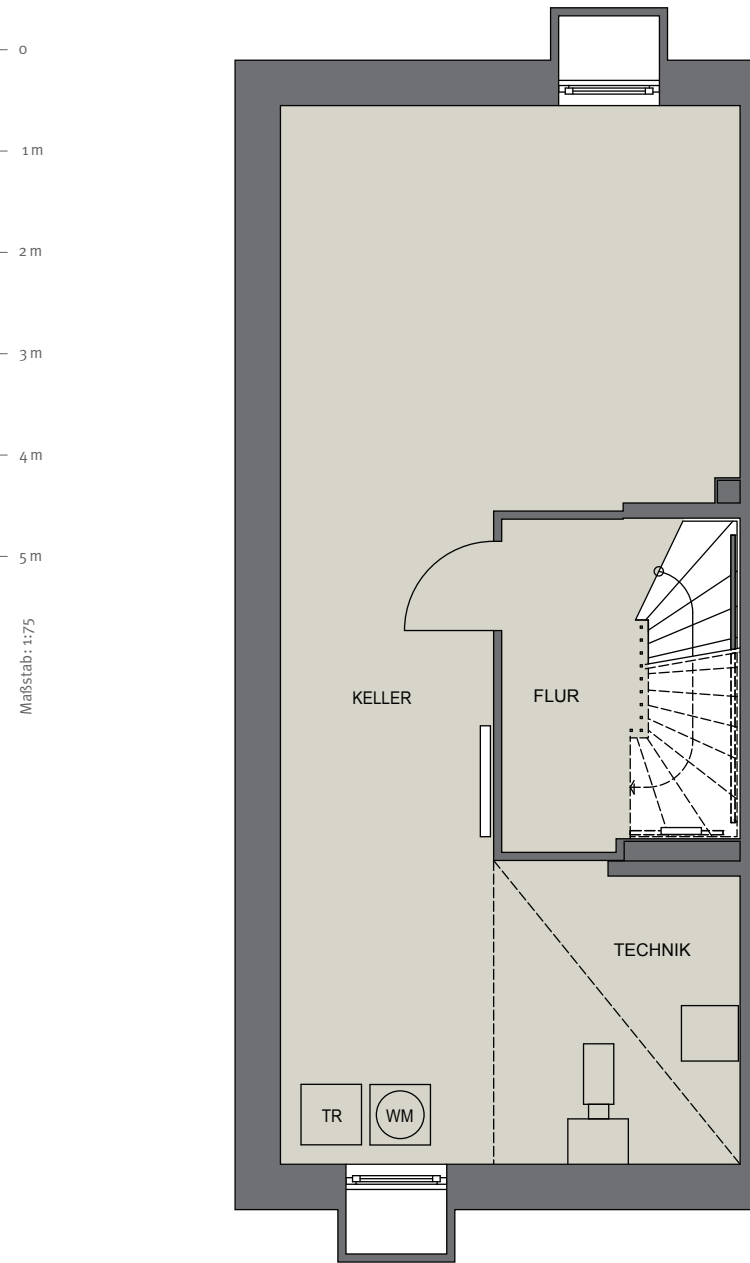


Noventi
FRANKFURT

HAUS FILIA

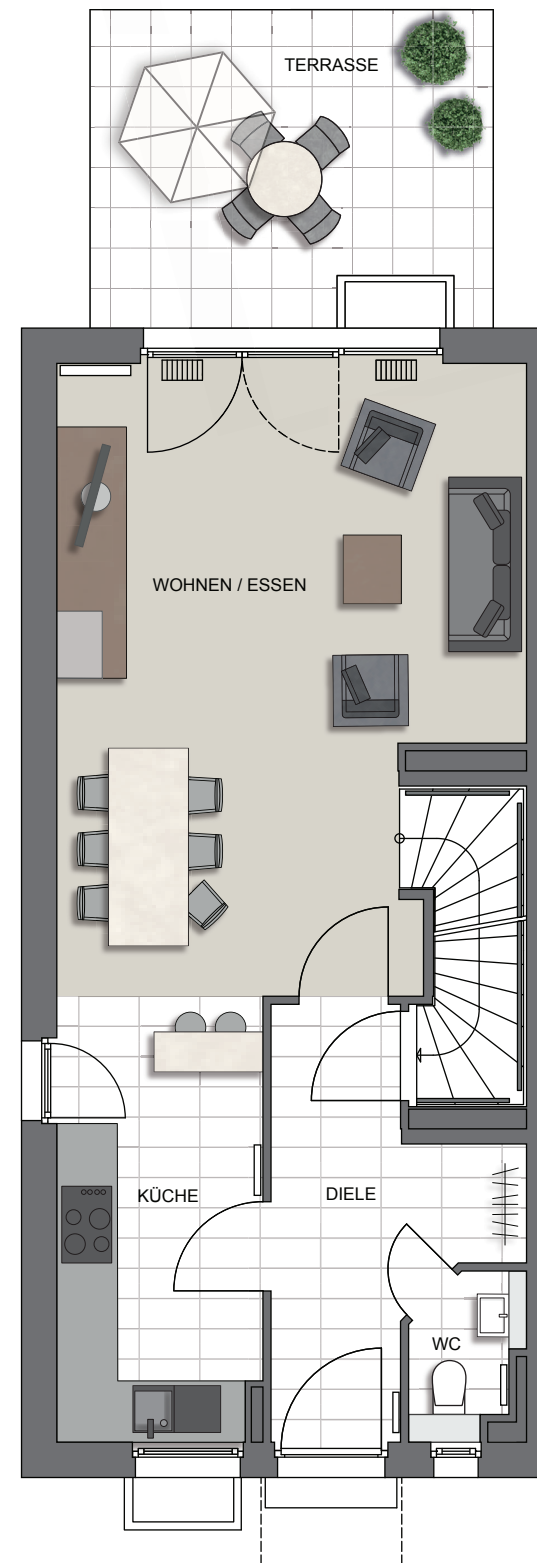
Die Zuordnungen der einzelnen Hauseinheiten entnehmen Sie bitte dem Lageplan.

Grundriss – Beispiel Reihendhaus



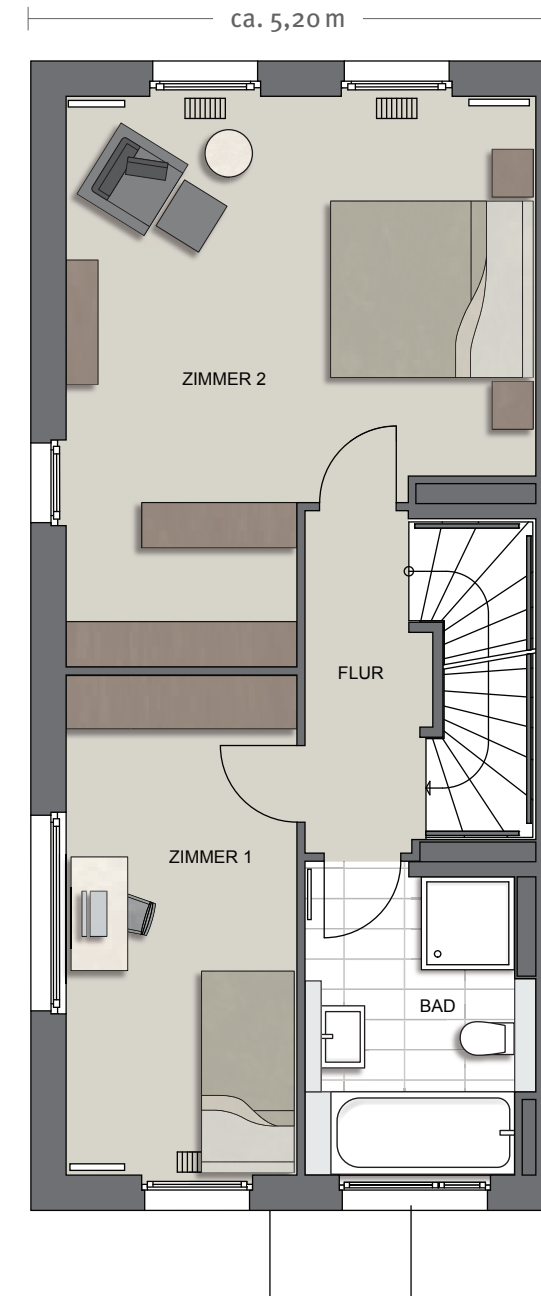
Kellergeschoss

Nutzfläche	m ²
Flur	5,74
Keller	39,05
gesamt	44,79



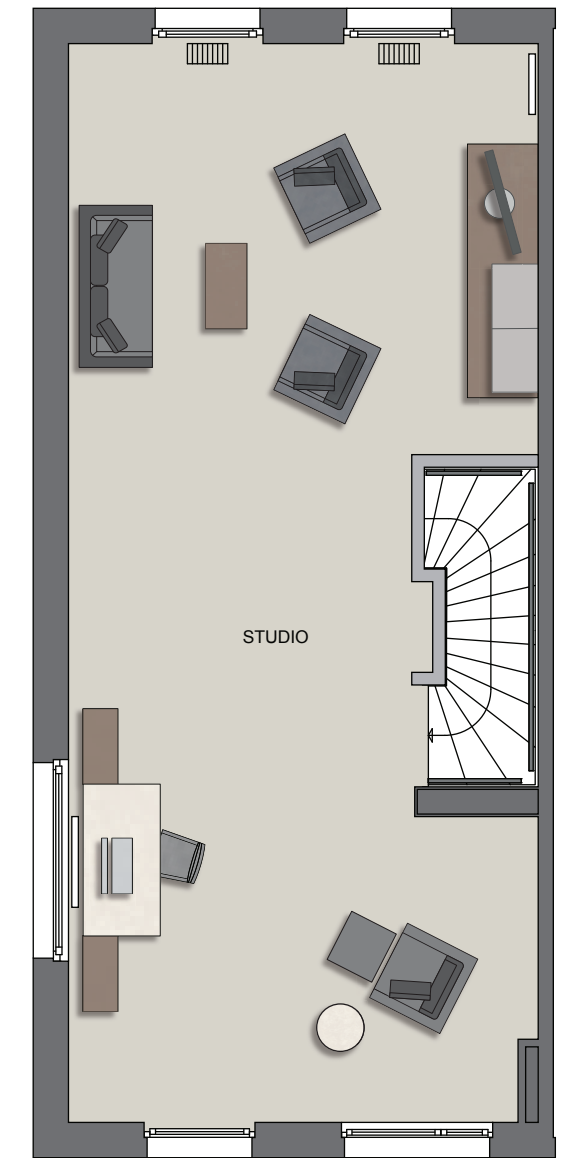
Erdgeschoss

Wohnfläche	m ²
Wohnen / Essen	26,15
Küche	8,88
Diele	7,08
WC	1,52
Terrasse 1/2	6,32
gesamt	49,95



Obergeschoss

Wohnfläche	m ²
Zimmer 1	11,29
Zimmer 2	22,03
Flur	3,85
Bad	6,38
gesamt	43,55



Dachgeschoss

Wohnfläche	m ²
Dachgeschoss/Studio	45,09
gesamt	45,09

Wohnfläche	m ²
Erdgeschoss	49,95
Obergeschoss	43,55
Dachgeschoss	45,09
gesamt	138,59
Nutzfläche	m ²
Kellergeschoss	44,79
Wohn-/Nutzfläche	183,38



Haftungsausschluss
 Alle Angaben, Darstellungen und Berechnungen wurden mit größter Sorgfalt zusammengestellt. Dennoch kann keine Gewähr für ihre Vollständigkeit und Richtigkeit übernommen werden. Die grafischen Darstellungen entsprechen dem aktuellen Planungsstand. Einzelne Änderungen bleiben ausdrücklich vorbehalten. Für Art und Umfang der Ausführung und Lieferung sind ausschließlich die geschlossenen Verträge und deren Anlagen verbindlich. Die in den Plänen und Zeichnungen dargestellte Möblierung und Raumaufteilung stellen nur einen Vorschlag dar und sind nicht Vertragsbestandteil. Bei den dreidimensionalen Visualisierungen handelt es sich um freie künstlerische Darstellungen, die nicht unbedingt die zukünftige Realität wiedergeben.



Für mehr Informationen rufen Sie uns an:

Infotelefon: 069 - 58 00 74 - 44

Wilma Wohnen Süd RM GmbH
 Kuhwaldstraße 46
 60486 Frankfurt am Main

www.wilma.de