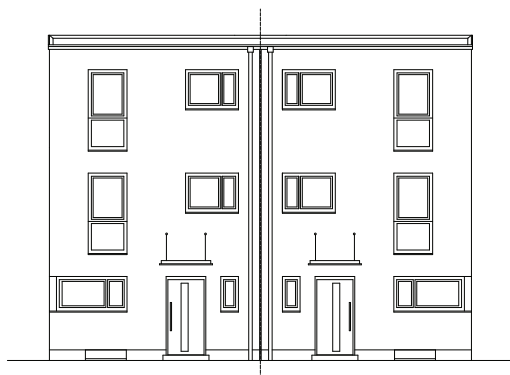


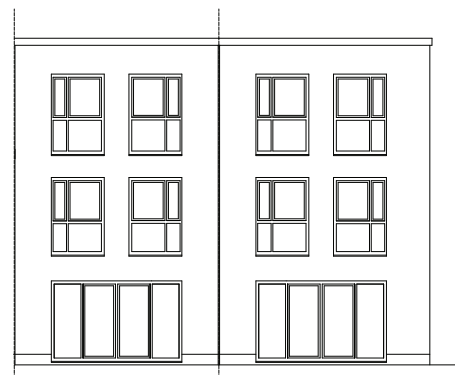
HAUS OPTIMA

Doppelhaushälfte

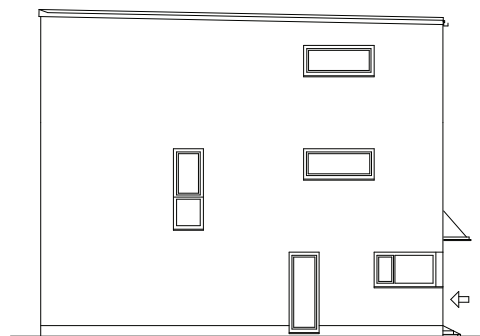
Eingang



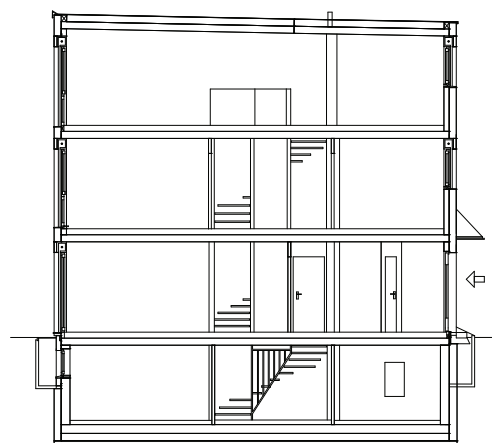
Garten



Giebel



Schnitt



Bitte beachten Sie, dass die in diesem Prospekt vorgestellten Inhalte den aktuellen Entwurfsstand bei Drucklegung repräsentieren und nicht verbindlich sind. Grundrisse, Ansichten und Ausstattungen beruhen auf Daten, die im Zuge weiterer Planungsphasen variieren können. Die abgebildeten Einrichtungsgegenstände gehören nicht zum Ausstattungsumfang. Eine Gewähr für die Vollständigkeit der Informationen kann nicht übernommen werden. Verbindlich für die Ausführung sind allein die beurkundeten Unterlagen. Illustrationen sind freie künstlerische Darstellung.



Für mehr Informationen rufen Sie uns an:

Infotelefon: 069 - 58 00 74 - 44

Wilma Wohnen Süd RM GmbH
Kuhwaldstraße 46
60486 Frankfurt am Main

www.wilma.de

Ein Projekt der **Wilma**

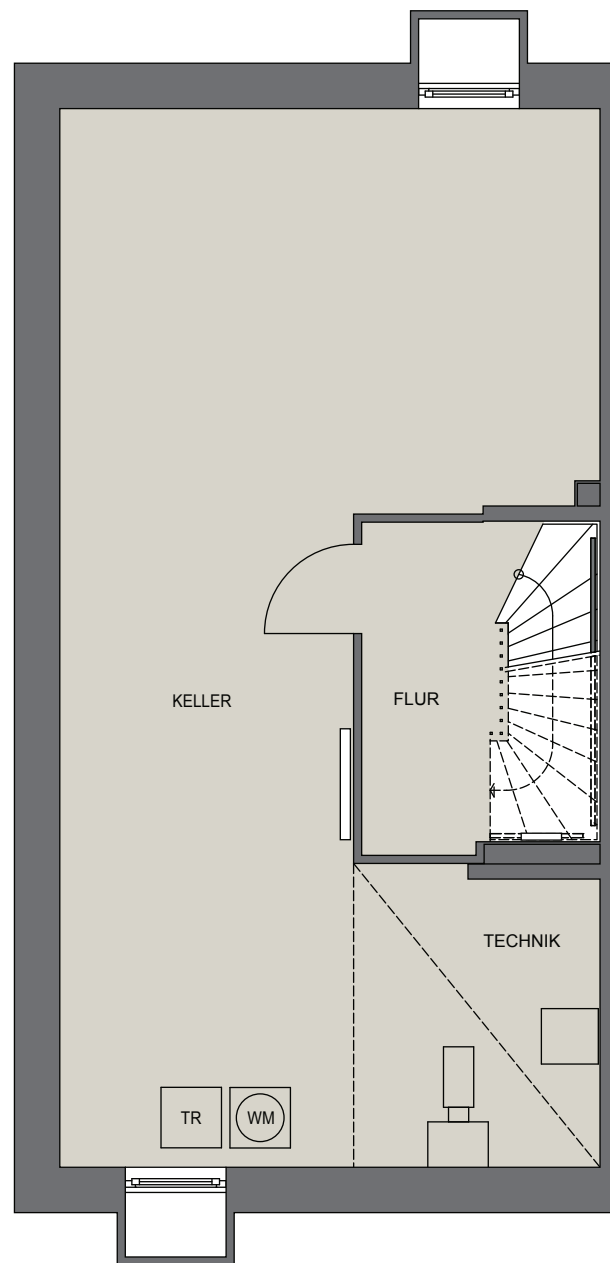
Noventi
FRANKFURT

Ein Projekt der **Wilma**

HAUS OPTIMA

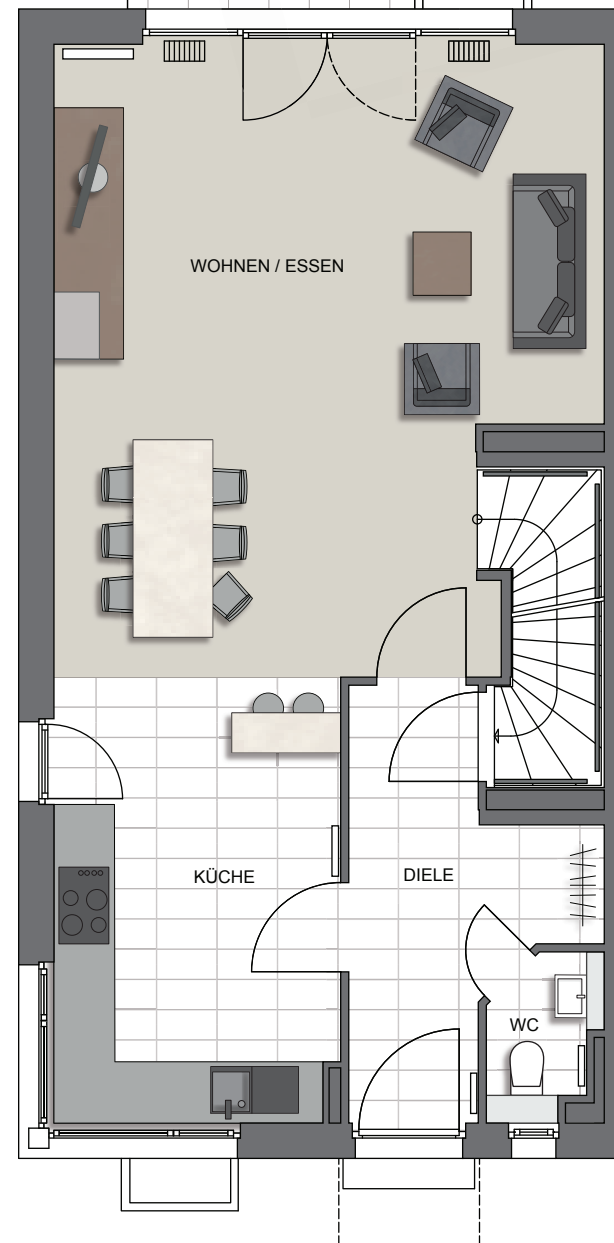
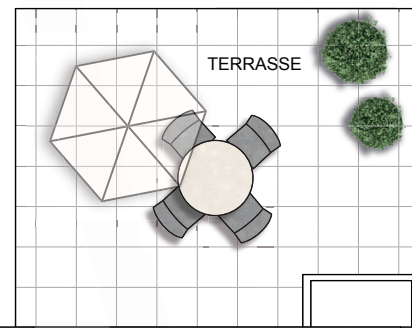
Die Zuordnungen der einzelnen Hauseinheiten entnehmen Sie bitte dem Lageplan.

Grundriss – Beispiel Doppelhaushälfte



Kellergeschoss

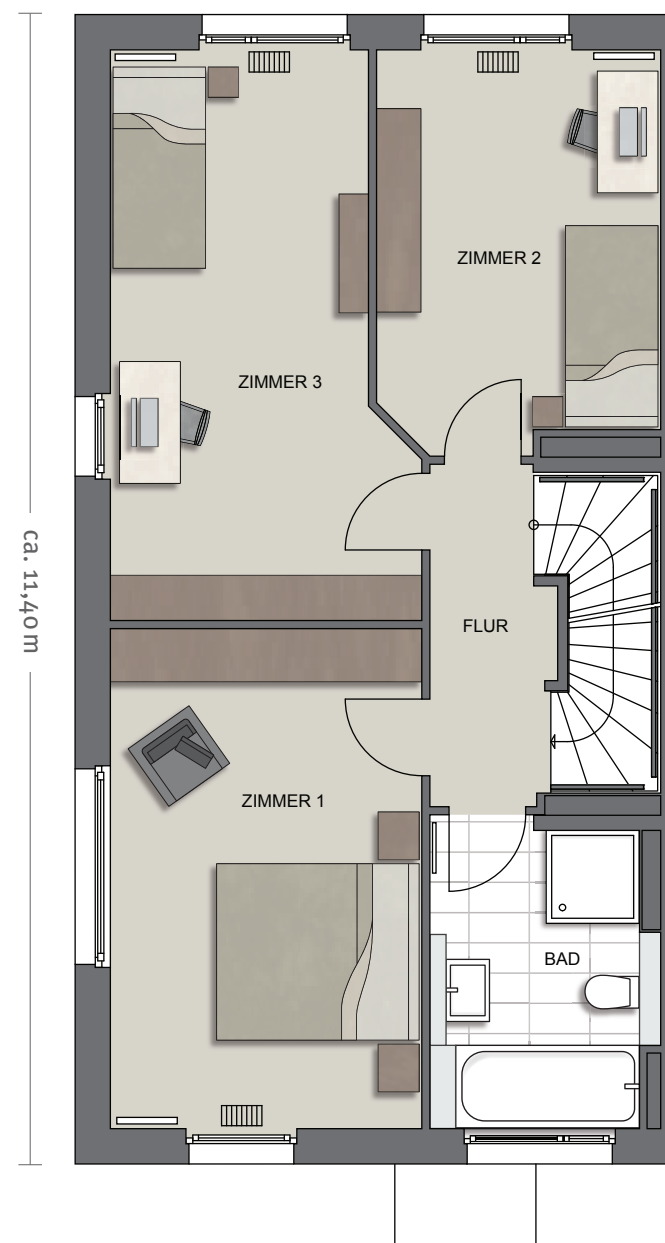
Nutzfläche	m ²
Flur	5,74
Keller	47,45
gesamt	53,19



Erdgeschoss

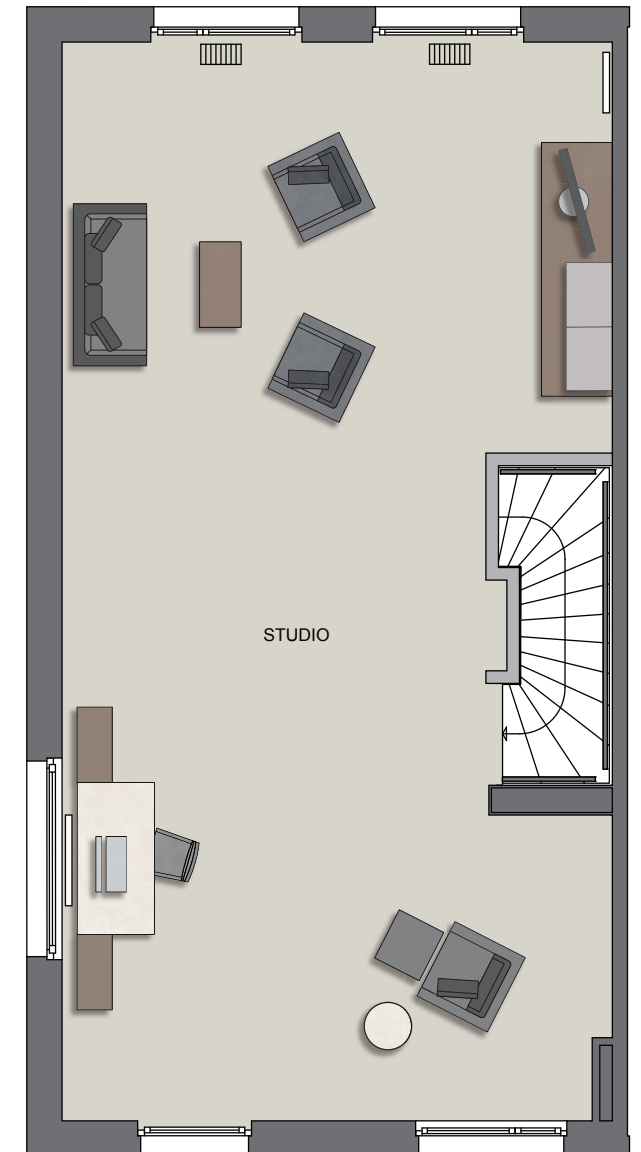
Wohnfläche	m ²
Wohnen / Essen	31,17
Küche	12,41
Diele	7,08
WC	1,52
Terrasse 1/2	6,32
gesamt	58,50

ca. 5,98 m



Obergeschoss

Wohnfläche	m ²
Zimmer 1	15,25
Zimmer 2	10,67
Zimmer 3	15,39
Flur	3,85
Bad	6,38
gesamt	51,54



Dachgeschoss

Wohnfläche	m ²
Dachgeschoss/ Studio	53,64
gesamt	53,64

Wohnfläche	m ²
Erdgeschoss	58,50
Obergeschoss	51,54
Dachgeschoss	53,64
gesamt	163,68
Nutzfläche	m ²
Kellergeschoss	53,19
Wohn-/Nutzfläche	216,87