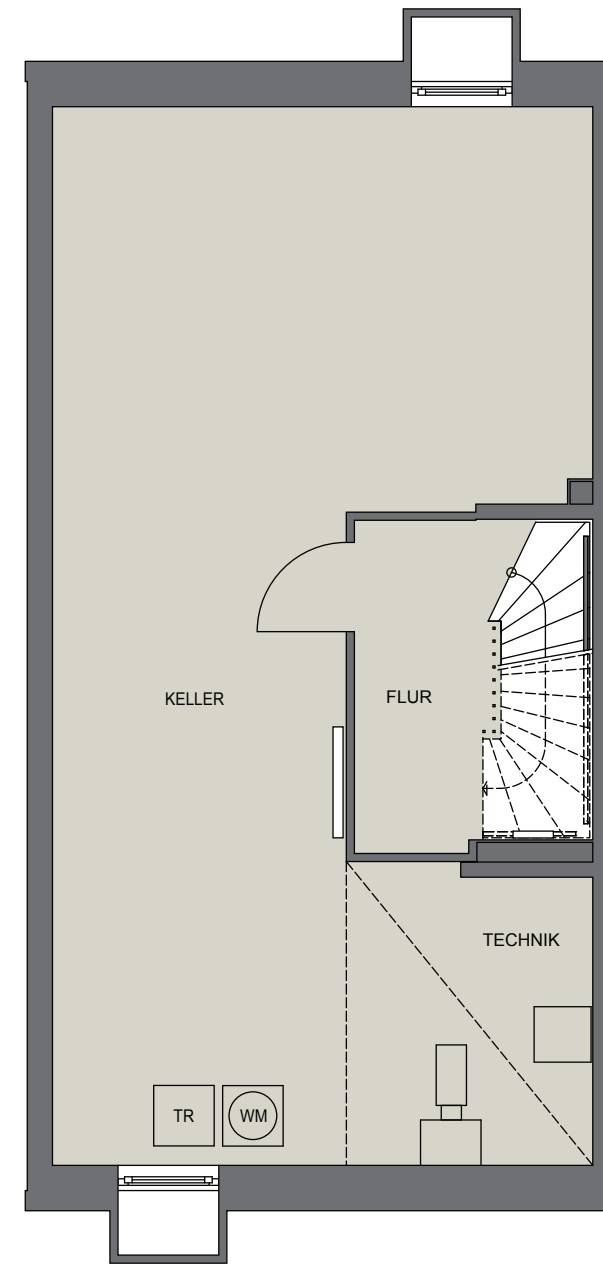


HAUS OPTIMA

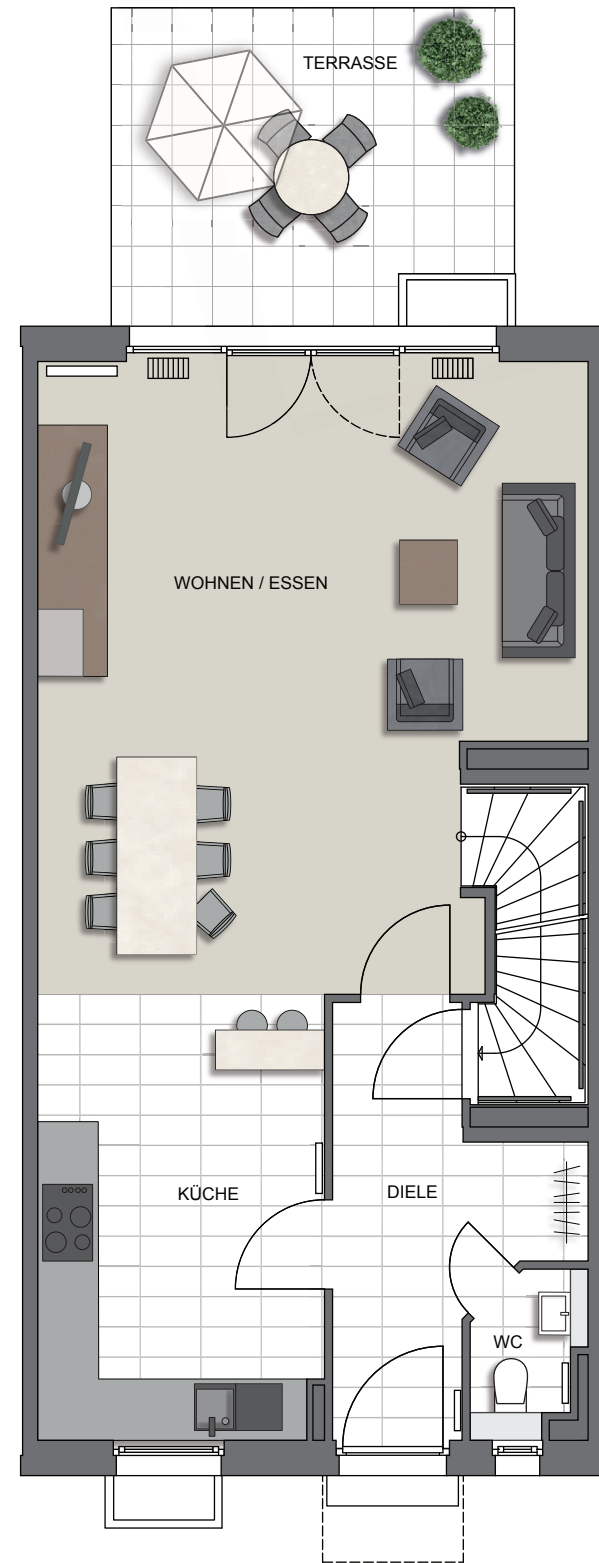
Die Zuordnungen der einzelnen Hauseinheiten entnehmen Sie bitte dem Lageplan.

Grundriss – Beispiel Reihenmittelhaus



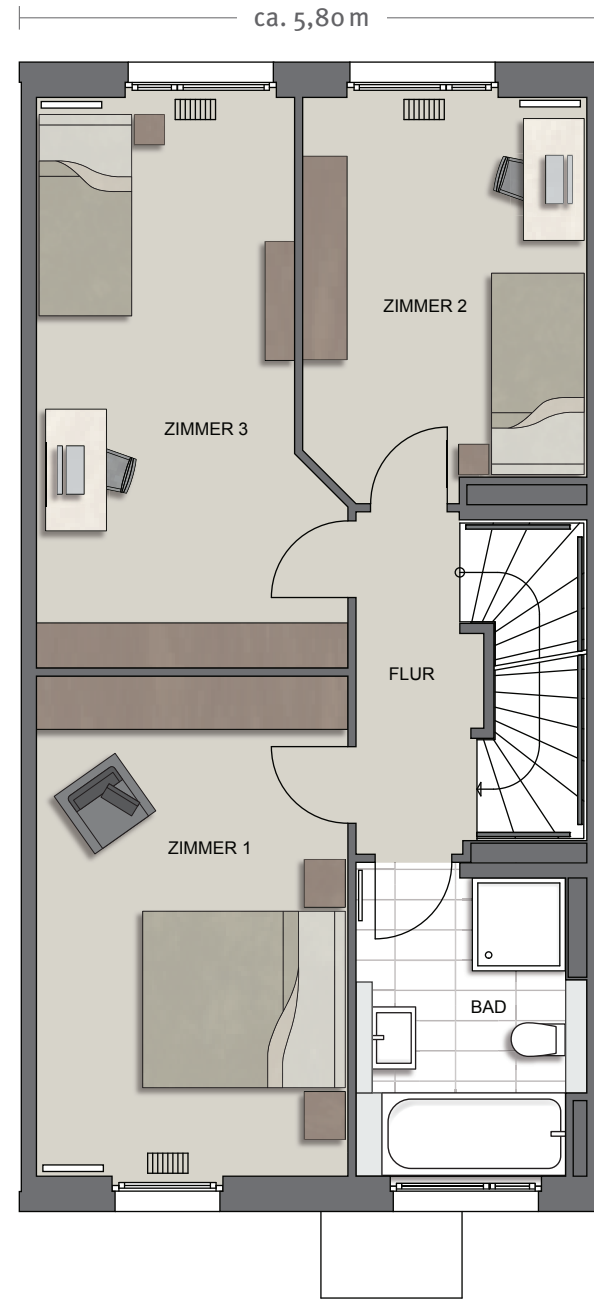
Kellergeschoss

Nutzfläche	m ²
Flur	5,74
Keller	48,50
gesamt	54,24



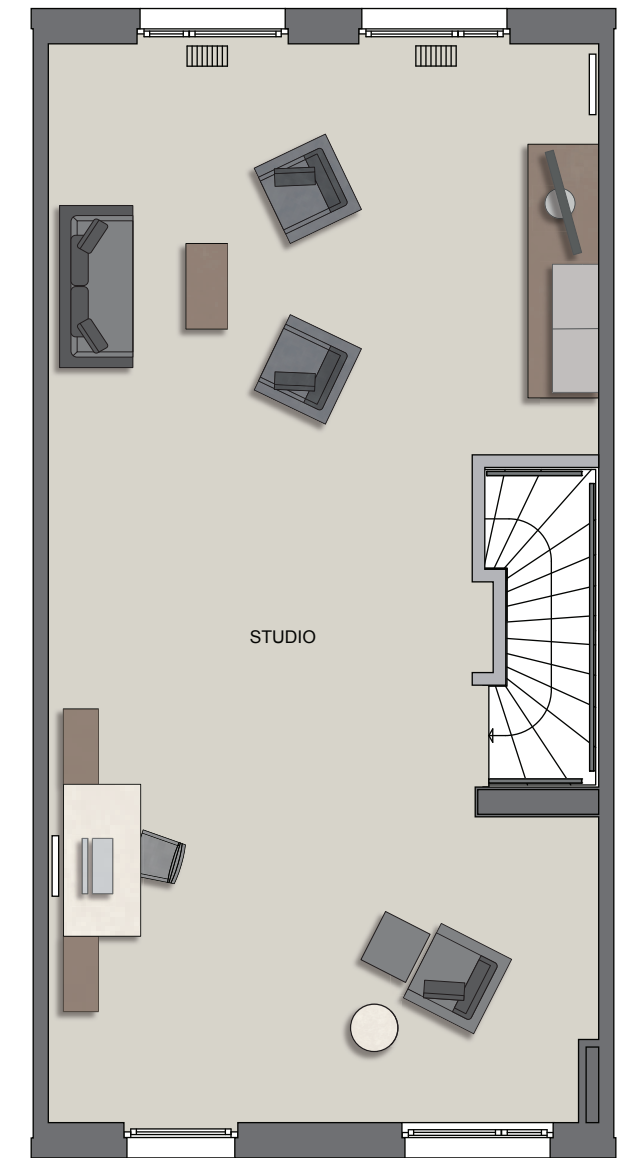
Erdgeschoss

Wohnfläche	m ²
Wohnen / Essen	31,17
Küche	12,41
Diele	7,08
WC	1,52
Terrasse 1/2	6,32
gesamt	58,50



Obergeschoss

Wohnfläche	m ²
Zimmer 1	15,25
Zimmer 2	10,67
Zimmer 3	15,39
Flur	3,85
Bad	6,38
gesamt	51,54



Dachgeschoss

Wohnfläche	m ²
Dachgeschoss/Studio	53,64
gesamt	53,64

Wohnfläche	m ²
Erdgeschoss	58,50
Obergeschoss	51,54
Dachgeschoss	53,64
gesamt	163,68
Nutzfläche	m ²
Kellergeschoss	54,24
Wohn-/Nutzfläche	217,92

HAUS OPTIMA

Reihenhaus

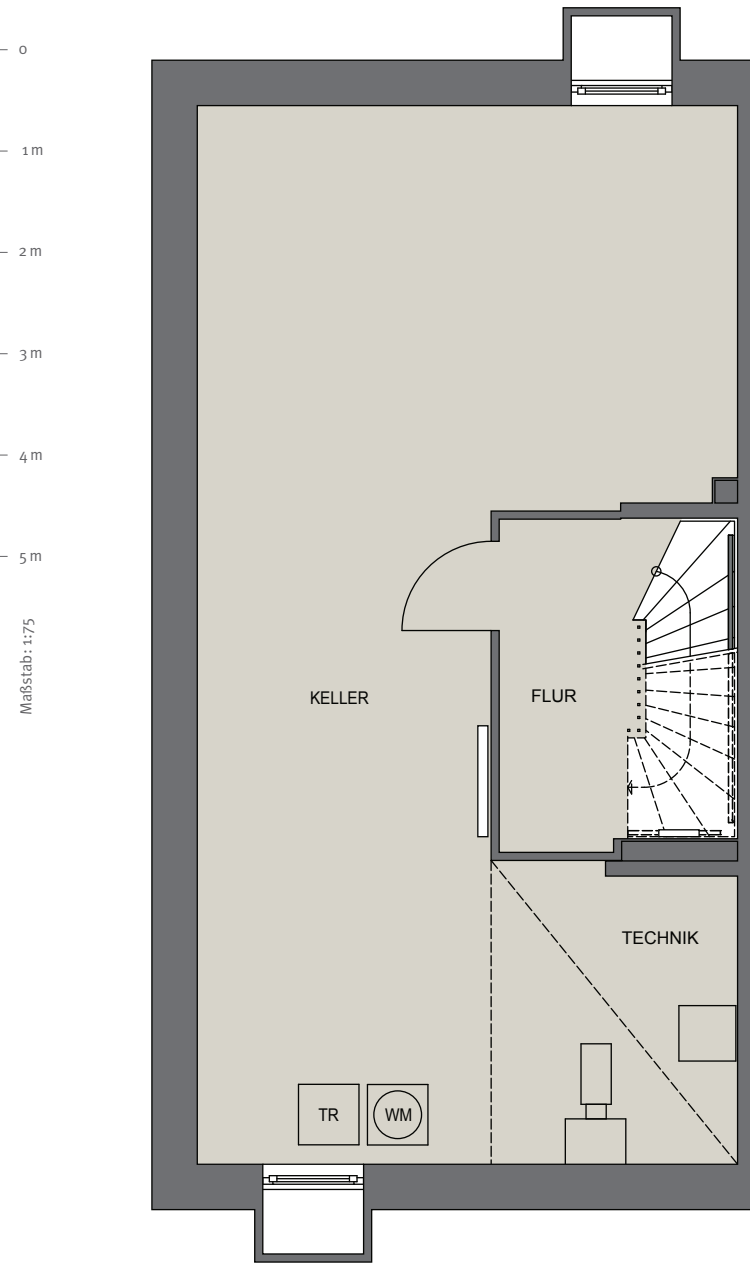


Noventi
FRANKFURT

HAUS OPTIMA

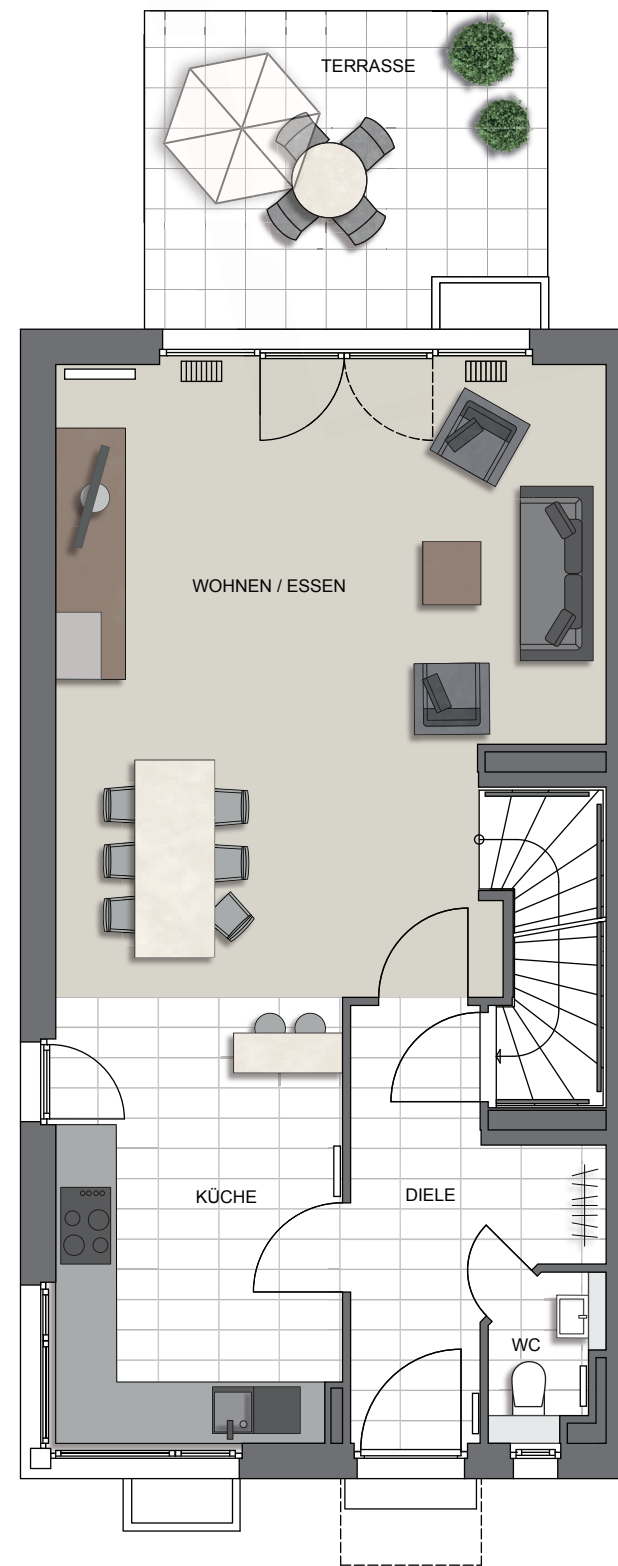
Die Zuordnungen der einzelnen Hauseinheiten entnehmen Sie bitte dem Lageplan.

Grundriss – Beispiel Reihendhaus mit Rücksprung



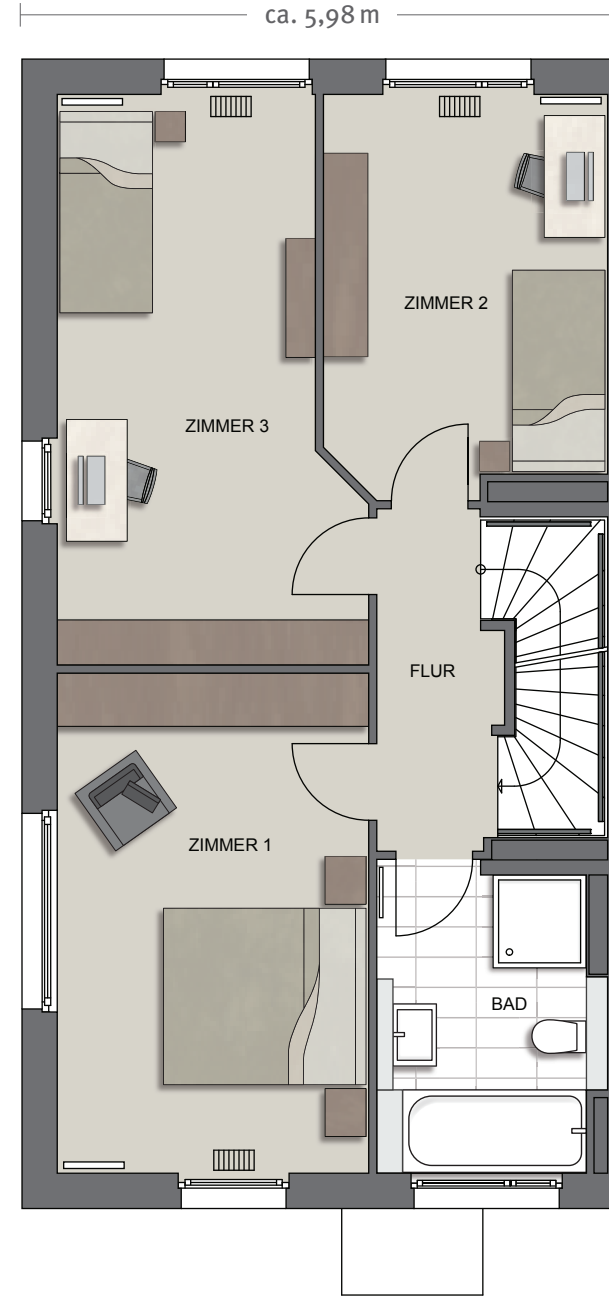
Kellergeschoss

Nutzfläche	m ²
Flur	5,74
Keller	47,45
gesamt	53,19



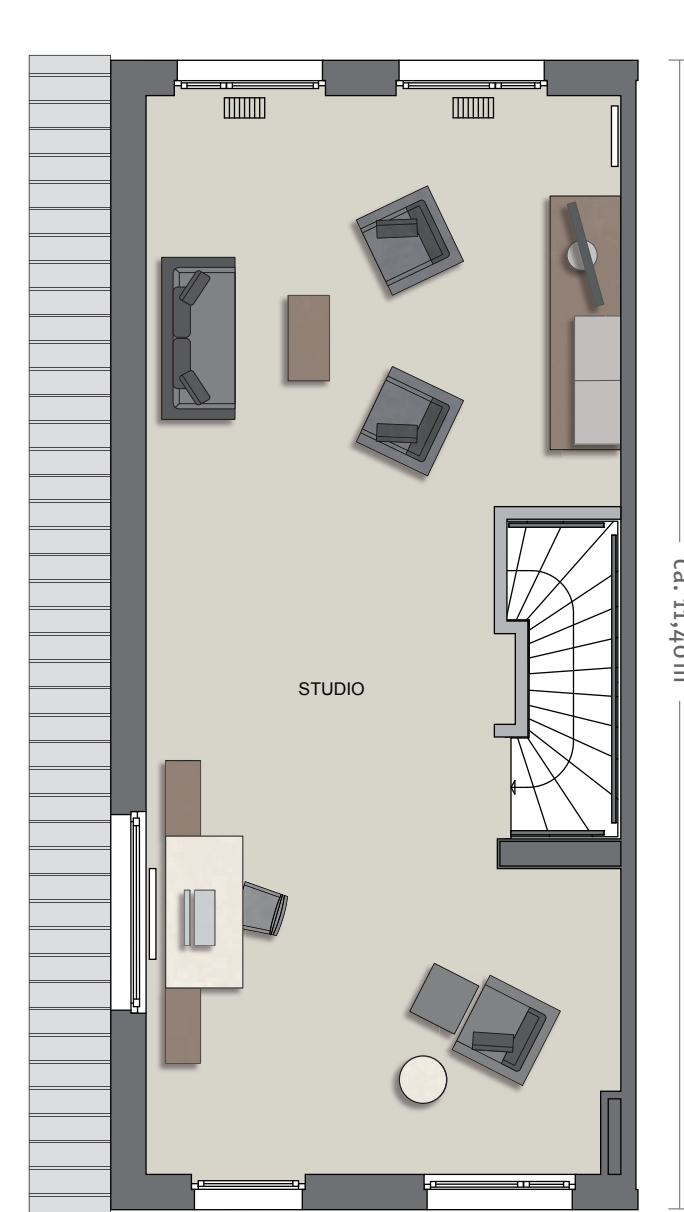
Erdgeschoss

Wohnfläche	m ²
Wohnen / Essen	31,17
Küche	12,41
Diele	7,08
WC	1,52
Terrasse 1/2	6,32
gesamt	58,50



Obergeschoss

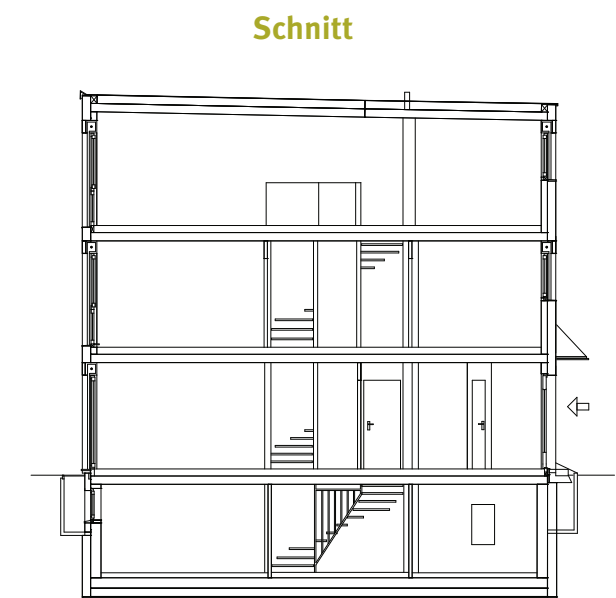
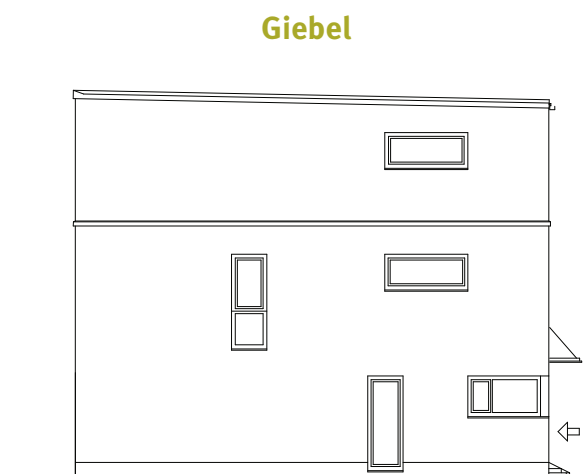
Wohnfläche	m ²
Zimmer 1	15,25
Zimmer 2	10,67
Zimmer 3	15,39
Flur	3,85
Bad	6,38
gesamt	51,54



Dachgeschoss

Wohnfläche	m ²
Dachgeschoss/ Studio	45,63
gesamt	45,63

Wohnfläche	m ²
Erdgeschoss	58,50
Obergeschoss	51,54
Dachgeschoss	45,63
gesamt	155,67
Nutzfläche	m ²
Kellergeschoss	53,19
Wohn-/Nutzfläche	208,86



Haftungsausschluss
Alle Angaben, Darstellungen und Berechnungen wurden mit größter Sorgfalt zusammengestellt. Dennoch kann keine Gewähr für ihre Vollständigkeit und Richtigkeit übernommen werden. Die grafischen Darstellungen entsprechen dem aktuellen Planungsstand. Einzelne Änderungen bleiben ausdrücklich vorbehalten. Für Art und Umfang der Ausführung und Lieferung sind ausschließlich die geschlossenen Verträge und deren Anlagen verbindlich. Die in den Plänen und Zeichnungen dargestellte Möblierung und Raumaufteilung stellen nur einen Vorschlag dar und sind nicht Vertragsbestandteil. Bei den dreidimensionalen Visualisierungen handelt es sich um freie künstlerische Darstellungen, die nicht unbedingt die zukünftige Realität wiedergeben.



Für mehr Informationen rufen Sie uns an:

Infotelefon: 069 - 58 00 74 - 44

Wilma Wohnen Süd RM GmbH
Kuhwaldstraße 46
60486 Frankfurt am Main

www.wilma.de