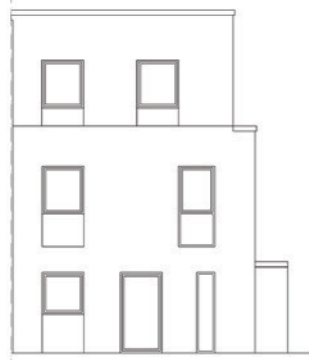


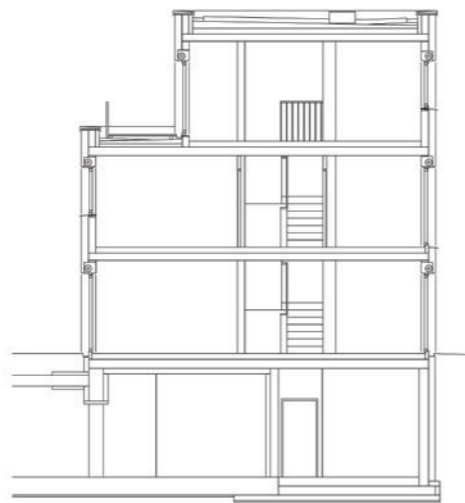
# HAUS VERDE

Reihenendhaus mit Seiteneingang

Gartenseite Nord



Schnitt



Gartenseite Süd



Eingang



Bitte beachten Sie, dass die in diesem Prospekt vorgestellten Inhalte den aktuellen Entwurfsstand bei Drucklegung repräsentieren und nicht verbindlich sind. Grundrisse, Ansichten und Ausstattungen beruhen auf Daten, die im Zuge weiterer Planungsphasen variieren können. Die abgebildeten Einrichtungsgegenstände gehören nicht zum Ausstattungsumfang. Eine Gewähr für die Vollständigkeit der Informationen kann nicht übernommen werden. Verbindlich für die Ausführung sind allein die beurkundeten Unterlagen. Illustrationen sind freie künstlerische Darstellung.



Für mehr Informationen rufen Sie uns an

**069 - 58 00 74 - 44**

Wilma Wohnen Süd RM GmbH  
Kuhwaldstraße 46  
60486 Frankfurt am Main

[www.wilma.de](http://www.wilma.de)

Ein Projekt der **Wilma**

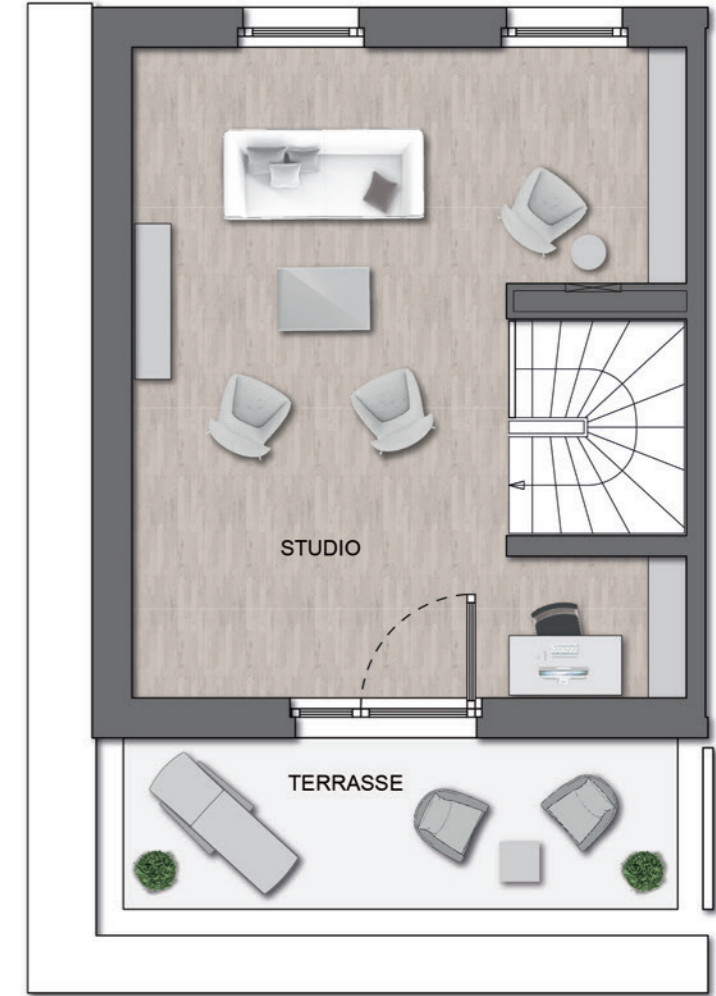
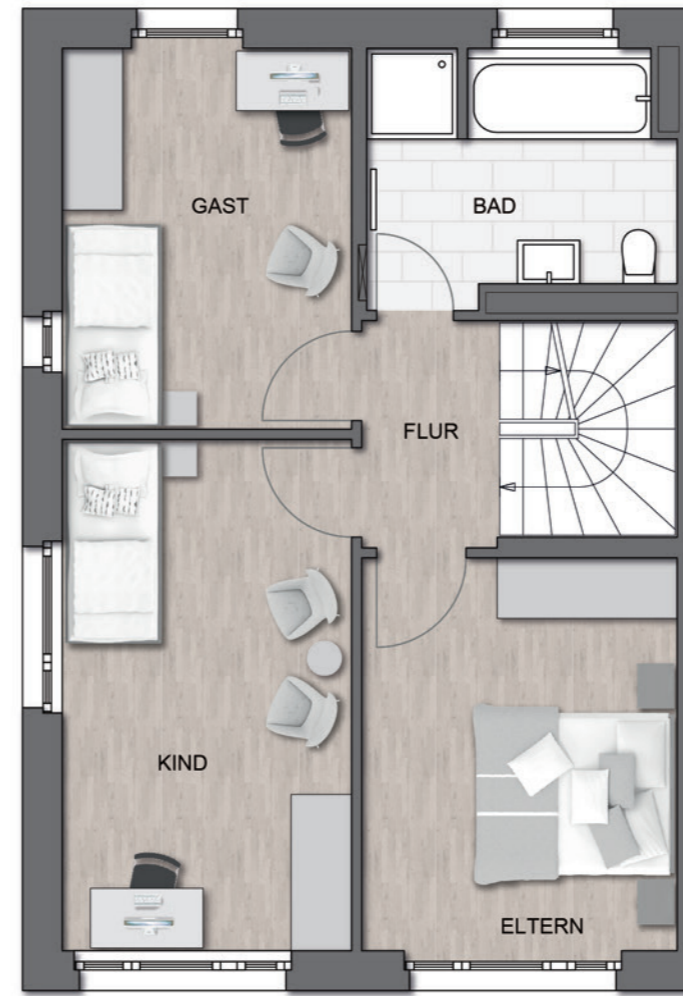
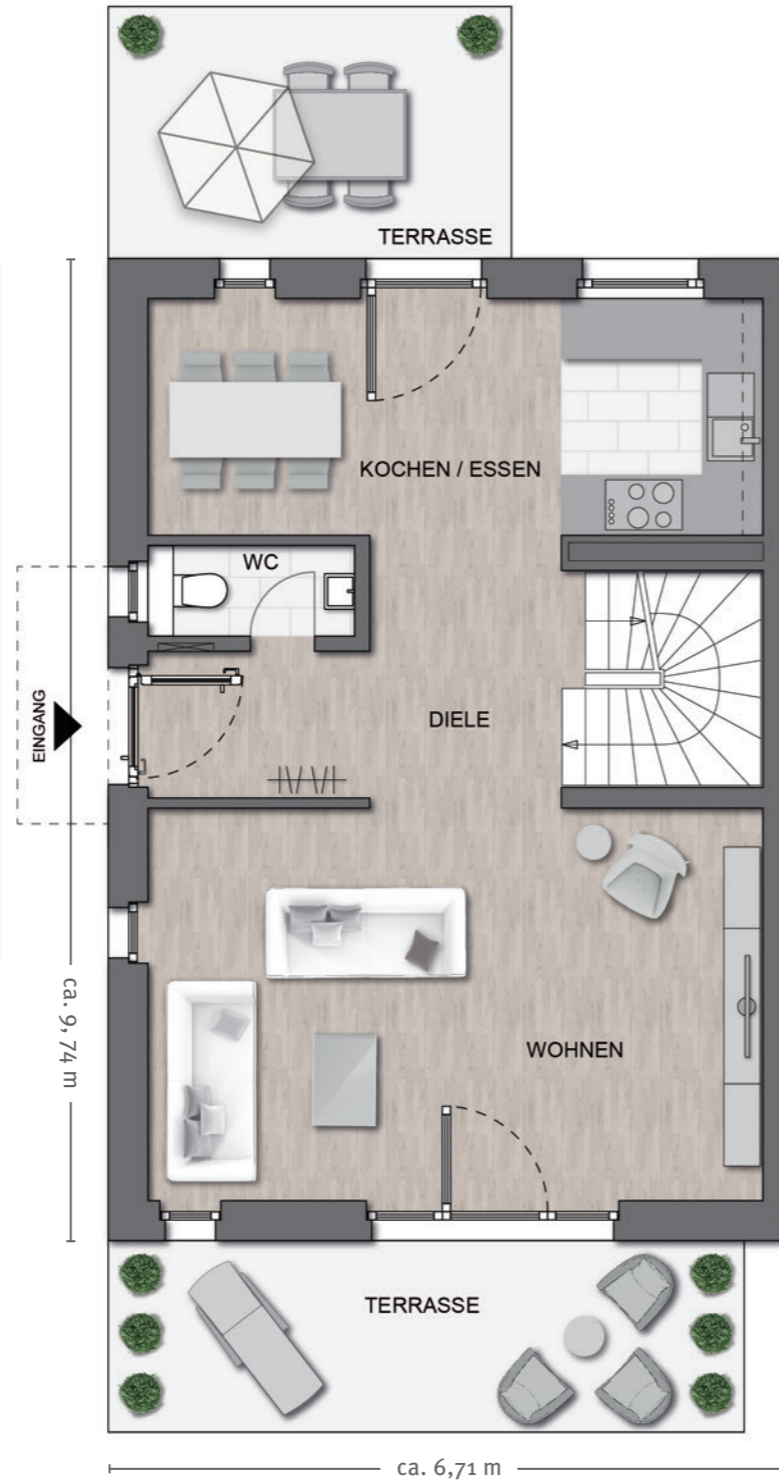
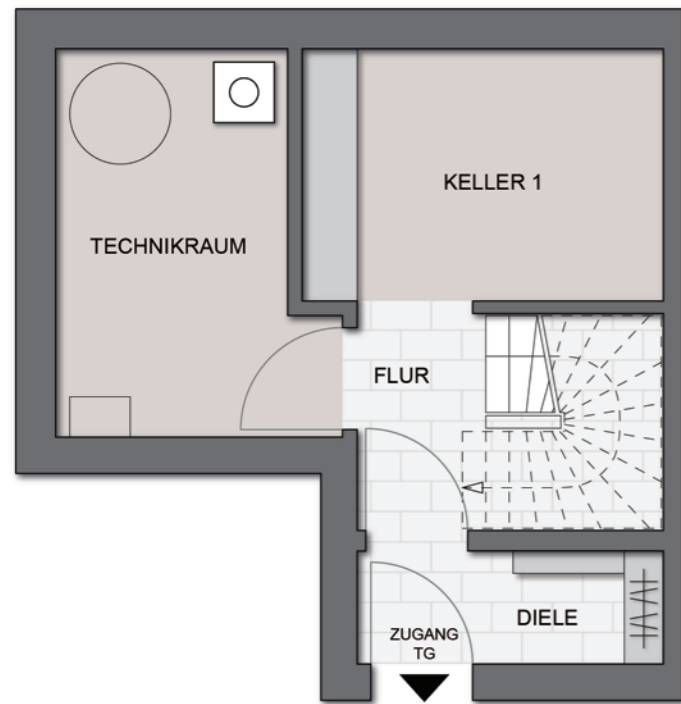
*Schöffergärten*  
GERNSHEIM

Ein Projekt der **Wilma**

# HAUS VERDE

Die Zuordnungen der einzelnen Hauseinheiten entnehmen Sie bitte dem Lageplan.

Grundriss – Beispiel Reihendhaus mit Seiteneingang



## Kellergeschoss

Wohnfläche	m <sup>2</sup>
Diele	3,40
Flur	4,54
<b>gesamt</b>	<b>7,94</b>

Nutzfläche	m <sup>2</sup>
Keller	12,21
Technikraum	13,39
<b>gesamt</b>	<b>25,60</b>

## Erdgeschoss

Wohnfläche	m <sup>2</sup>
Diele	8,62
WC	1,84
Kochen / Essen	14,63
Wohnen	24,35
Terrasse 1 (50%)	5,00
Terrasse 2 (50%)	6,57
<b>gesamt</b>	<b>61,01</b>

## Obergeschoss

Wohnfläche	m <sup>2</sup>
Flur	3,09
Bad	7,07
Gast	11,01
Kind	14,56
Eltern	12,53
<b>gesamt</b>	<b>48,26</b>

## Dachgeschoss

Wohnfläche	m <sup>2</sup>
Studio	30,70
Terrasse (50%)	5,26
<b>gesamt</b>	<b>35,96</b>

Wohnfläche	m <sup>2</sup>
Kellergeschoss	7,94
Erdgeschoss	61,01
Obergeschoss	48,26
Dachgeschoss	35,96
<b>gesamt</b>	<b>153,17</b>

Nutzfläche	m <sup>2</sup>
Kellergeschoss	25,60
<b>Wohn-/Nutzfläche</b>	<b>178,77</b>