

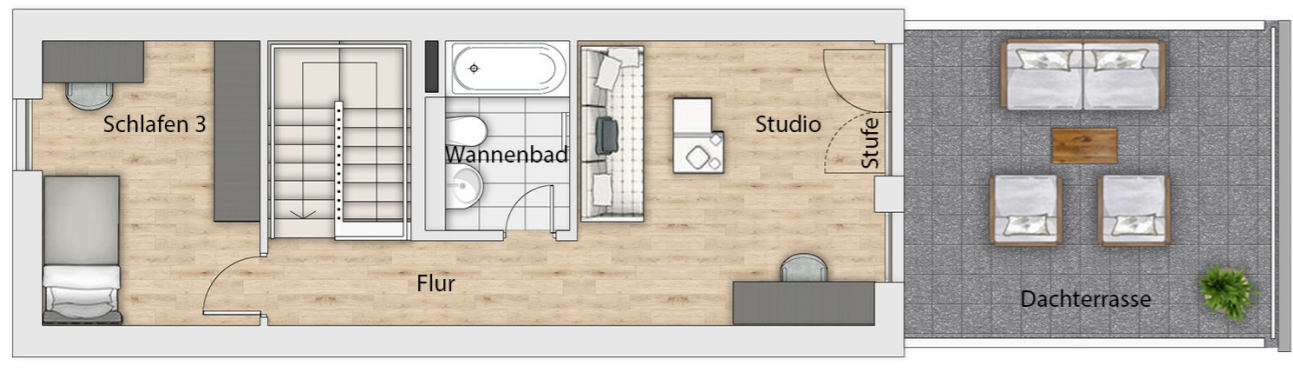
Maßstab 1:100



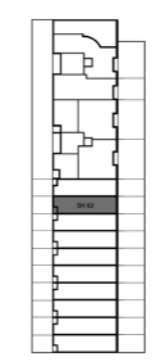
Stadthaus

Grundriss Mittelhaus SH 02

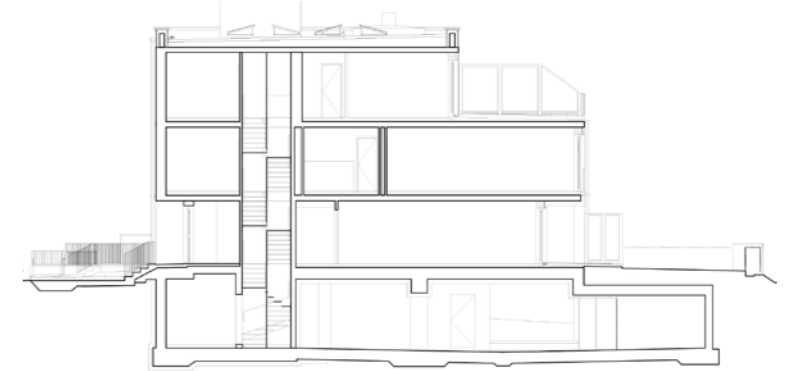
2. OBERGESCHOSS



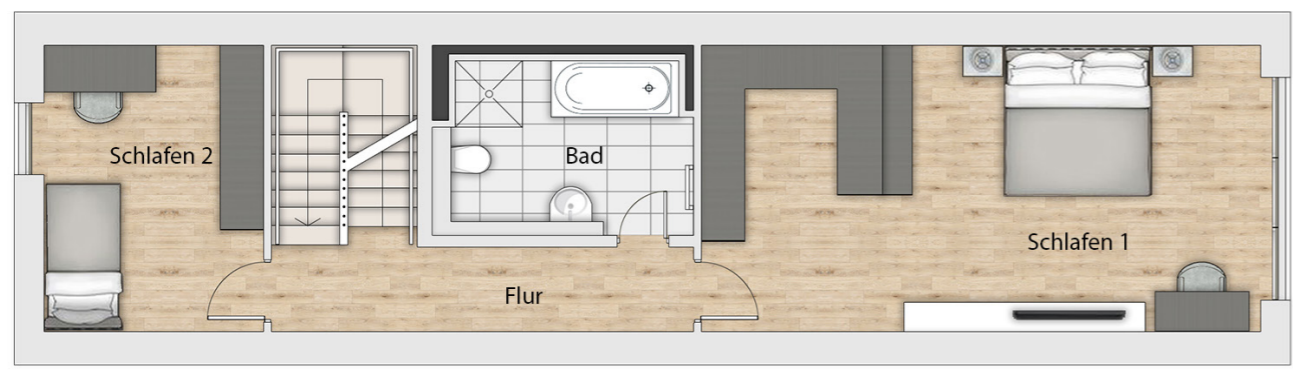
Lage



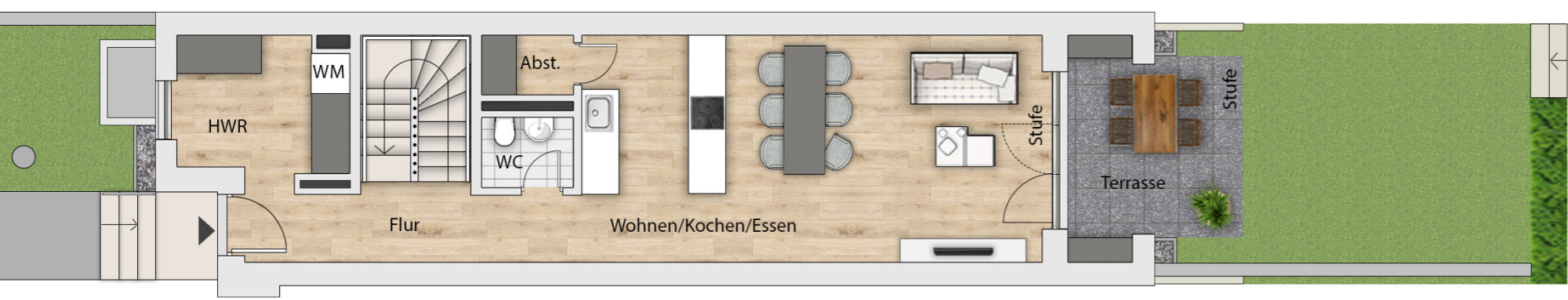
Schnitt



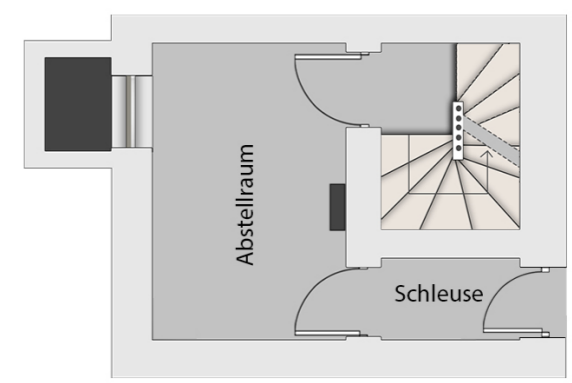
1. OBERGESCHOSS



ERDGESCHOSS



UNTERGESCHOSS



ERDGESCHOSS	
Wohnfläche ca.	m ²
Flur	7,48
Hauswirtschaftsraum	7,00
WC	1,88
Abstellraum	1,62
Wohnen/Kochen/Essen	30,49
Terrasse (50%)	4,93
gesamt ca.	53,40

1. OBERGESCHOSS	
Wohnfläche ca.	m ²
Flur	6,92
Schlafen 1	28,85
Bad	7,70
Schlafen 2	11,29
gesamt ca.	54,76

2. OBERGESCHOSS	
Wohnfläche ca.	m ²
Flur	5,02
Schlafen 3	11,29
Studio	15,66
Wannenbad	4,75
Dachterrasse (50%)	10,17
gesamt ca.	46,89

UNTERGESCHOSS	
Nutzfläche ca.	m ²
Abstellraum	10,71
Treppenhaus	2,30
Schleuse	2,32
gesamt ca.	15,33

WOHNFLÄCHE ca. m ²	
Erdgeschoss	53,40
1. Obergeschoss	54,76
2. Obergeschoss	46,89
gesamt	155,05
NUTZFLÄCHE ca. m ²	
Untergeschoss	15,33
GESAMT ca.	170,38