

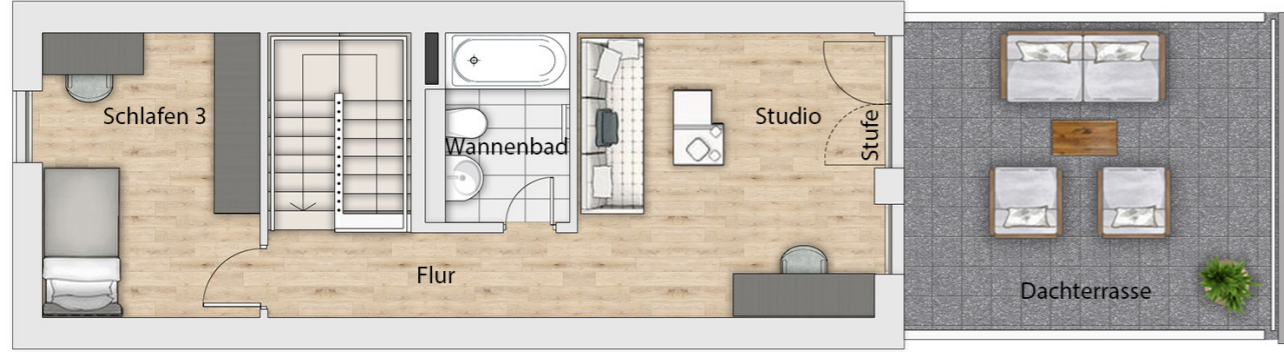
Maßstab 1:100



# Stadthaus

Grundriss Mittelhaus SH 04

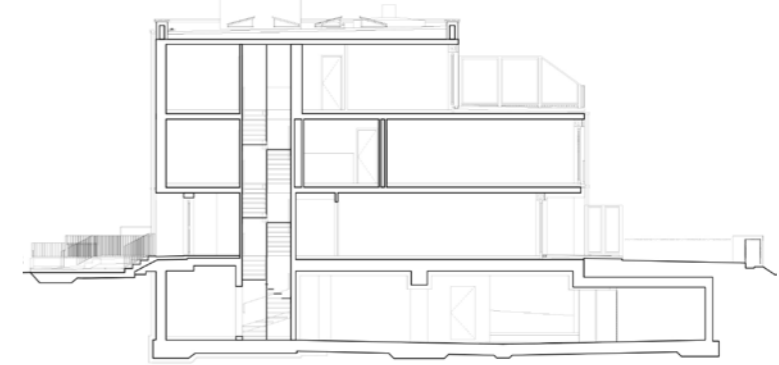
## 2. OBERGESCHOSS



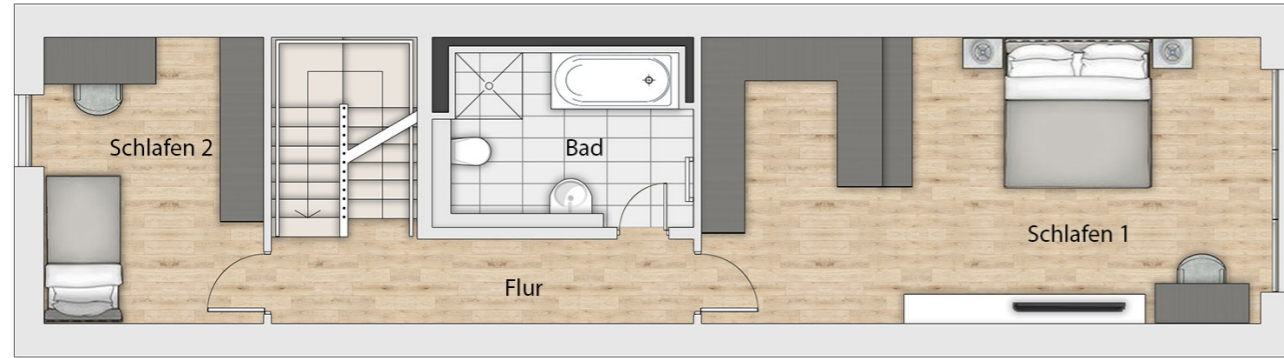
Lage



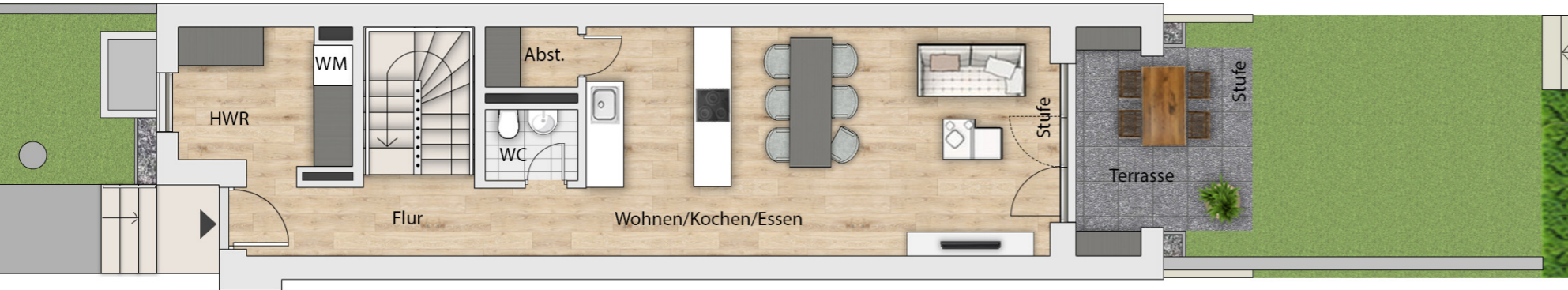
Schnitt



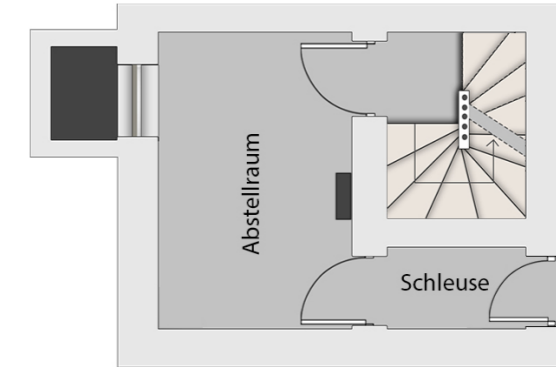
## 1. OBERGESCHOSS



## ERDGESCHOSS



## UNTERGESCHOSS



ERDGESCHOSS	
Wohnfläche ca.	m <sup>2</sup>
Flur	7,48
Hauswirtschaftsraum	7,00
WC	1,88
Abstellraum	1,62
Wohnen/Kochen/Essen	30,49
Terrasse (50%)	4,93
<b>gesamt ca.</b>	<b>53,40</b>

1. OBERGESCHOSS	
Wohnfläche ca.	m <sup>2</sup>
Flur	6,92
Schlafen 1	28,85
Bad	7,70
Schlafen 2	11,29
<b>gesamt ca.</b>	<b>54,76</b>

2. OBERGESCHOSS	
Wohnfläche ca.	m <sup>2</sup>
Flur	5,02
Schlafen 3	11,29
Studio	15,66
Wannenbad	4,75
Dachterrasse (50%)	10,17
<b>gesamt ca.</b>	<b>46,89</b>

UNTERGESCHOSS	
Nutzfläche ca.	m <sup>2</sup>
Abstellraum	10,71
Treppenhaus	2,30
Schleuse	2,32
<b>gesamt ca.</b>	<b>15,33</b>

WOHNFLÄCHE ca. m <sup>2</sup>	
Erdgeschoss	53,40
1. Obergeschoss	54,76
2. Obergeschoss	46,89
<b>gesamt</b>	<b>155,05</b>
NUTZFLÄCHE ca. m <sup>2</sup>	
Untergeschoss	15,33
<b>GESAMT ca.</b>	<b>170,38</b>